

R House Artigas Arquitectes

조 훈



CONTENTS

01. BACK GROUND

02. SITE

03. FLOOR PLAN

04. COLOR

05. MATERIAL

06. REFERENCE IMAGE

07. RENDERING IMAGE



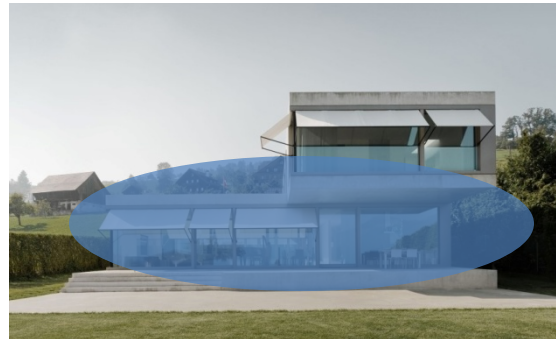
01. BACK GROUND

선택 이유

→ 밑의 3개의 참고 사진에서 보이듯 하나의 공통점은 벽체의 한 면은 창으로 마감을 하여 클라이언트가 내부 어느 곳에 위치하더라도 외경을 감상할 수 있는 구조로 설계. 주변의 자연 풍경을 충분히 감상하며 개방적인 컨셉.



< 사진 1 >



< 사진 2 >



< 사진 3 >

.출처 NAVER OpenCast

< 사진 1 > Architects: Office twentyfive Architects
Location: Thessaloniki, Greece

< 사진 2 > Architects: Niklaus Graber + Christoph Steiger Architects
Location: Lake of Lucerne, Switzerland

< 사진 3 > Architects: NO.MAD
Location: Aranjuez, Madrid, Spain

Modeling

→ Modeling으로 선정된 **R House Artigas Arquitectes** 또한 하나의 벽면이 창으로 설계되어 외경 감상의 제약이 없으며 개방적인 컨셉을 가지고 있어서 선정.



→ 그 외 주택의 뒤쪽 마당 구역에는 클라이언트가 외경을 보며 쉬거나 수영장을 이용하기 쉽도록 거실과 가까운 곳에 위치.

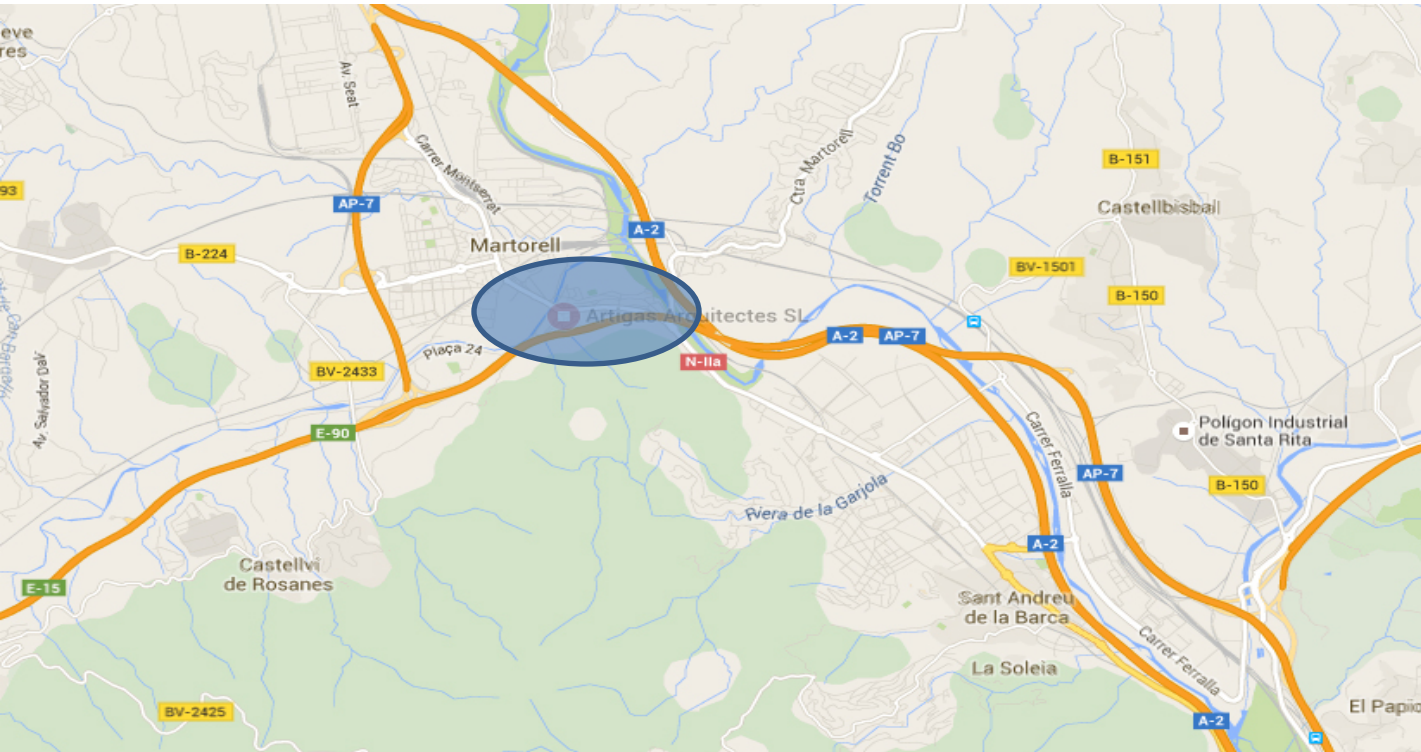
02. SITE

➡ Martorell, Barcelona, Spain

지역: 12.73 km

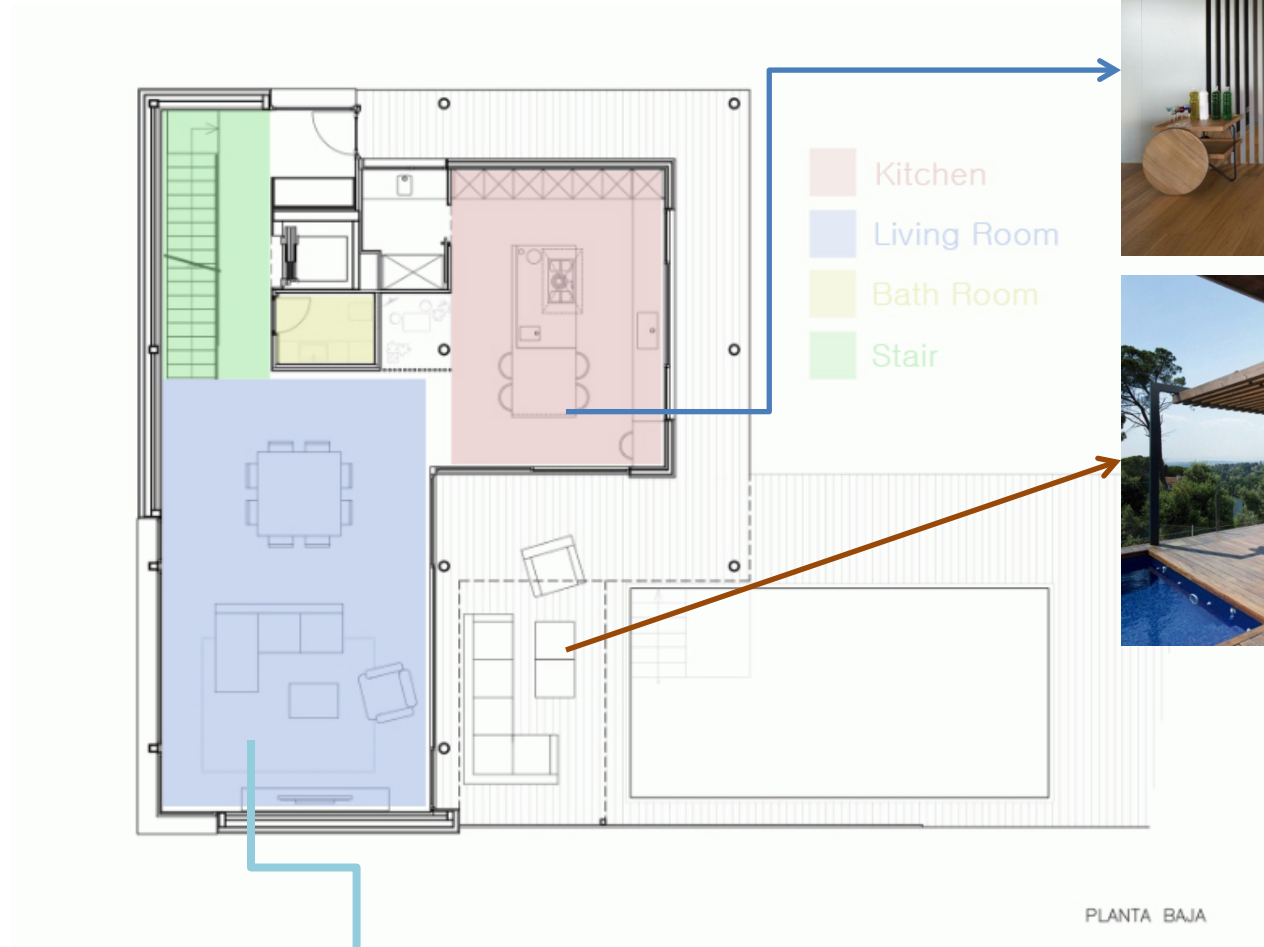
인구: 27,895

밀도: 2,200 평방km



출처. Google

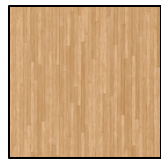
03. FLOOR PLAN



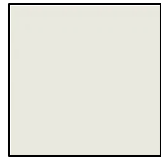
➡ 1층 구조로는 크게 주방, 거실, 화장실, 2층으로 통하는 계단과 야외 휴식공간 및 수영장이 위치. 그리 넓지 않은 면적이지만 그것을 역으로 생각하면 클라이언트가 1층에서 가장 많은 활동을 하는 거실과 주방을 외부 창으로 구성되어 있는 벽면을 공유하여 어디에 위치해 있어도 야외 풍경을 감상할 수 있도록 설계.

04. COLOR

➔ Main Color



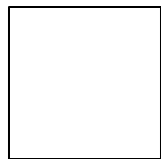
WOOD



ffffff ivory



BLACK



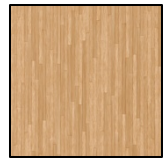
WHITE



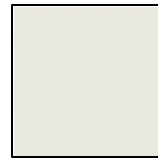
➔ 공간에서 구성하는 **Main Color**로는 Wood, Ivory, Black, White로 구성되어 모던한 느낌의 공간을 구성.

05. MATERIAL

➔ Material



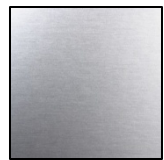
WOOD



WALLPAPER



PAINT



STAINLESS STEEL



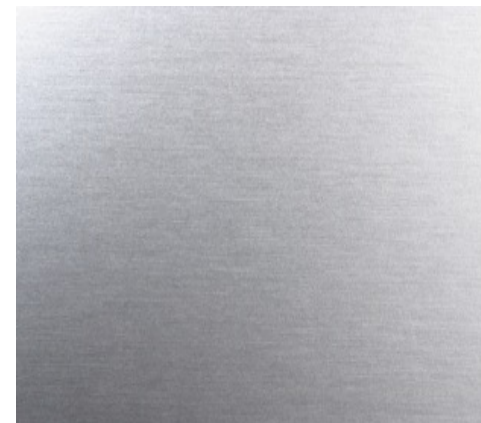
CEILING: WHITE PAINT



PILLAR: BLACK PAINT



FLOOR: WOOD TILE



STAINLESS STEEL



WALL: WALLPAPER

06. REFERENCE IMAGE



07. RENDERING IMAGE

