

---

# 포트폴리오

환경디자인 김나영

---

---

## CONTENTS

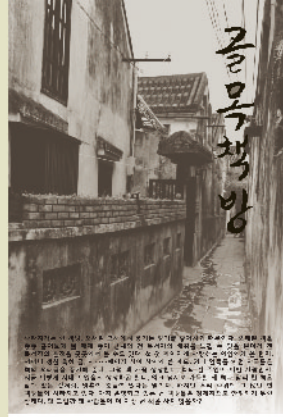
---

Interior design

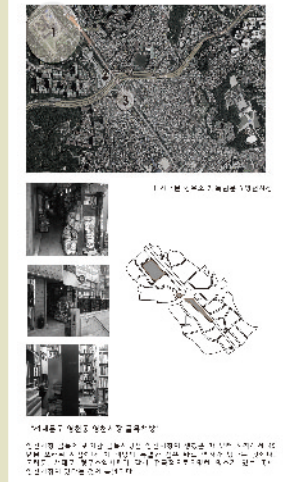
골목 책방 1

TOCH OF LIGHT 2

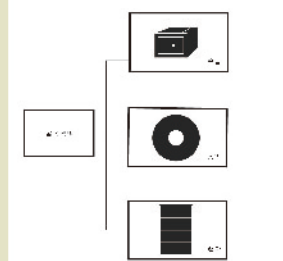
Ocean Beach Comfort Station 3



SITE ANALYSIS



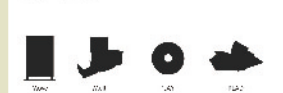
PROGRAM



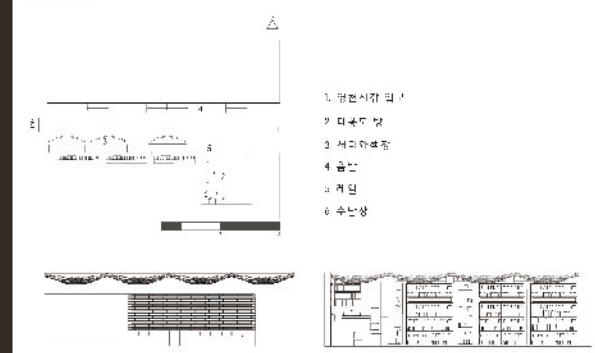
DESIGN CONCEPT



KEY WORD



Floor Plan



FACADE Type



SPACE Type



INNER Type



> 2014 졸업작품

# 골목책방

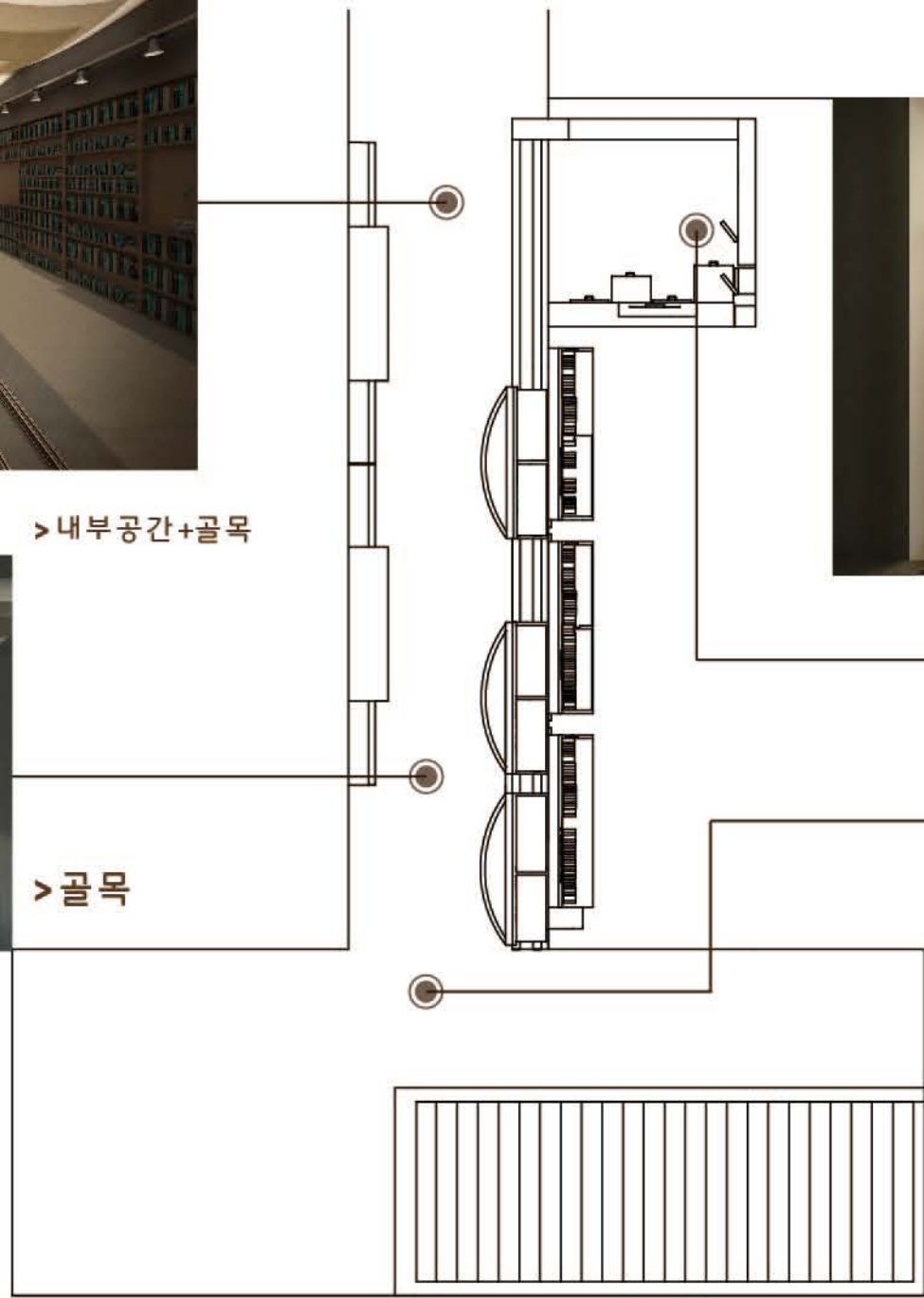
사라져가는 헌 책방, 오래된 고서에서 풍기는 향기를 좋아하기 때문이다. 오래된 책을 종종 훑어보게 될 때에 종이 냄새와 전 독서자의 채취를 느낄 수 있을뿐더러 전 독서자의 흔적을 곳곳에서 볼 수도 있다. 첫 페이지에 사랑하는 여인에게 쓴 편지, 어머니 생신 축하 글, 시..... 페이지 사이 사이에 쓴 메모, 커피 얼룩들 이런 자국들은 책의 오래됨을 증거해 준다. 그럴 때 가끔 상상한다. 책의 전 주인이 어떤 사람인지, 지금 어떻게 지내고 있을지 상상하곤 한다. 잉크 냄새로 가득한 새 책과 달리 헌 책은 살아 있는 것처럼, 영혼이 깃들여 있다는 말이다. 하지만 우리 주위에 그 많던 헌 책방들이 사라지고 있다. 아직 운영되고 있는 헌 책방들은 경제적으로 안정되지 못한 상태다. 왜 그럴까 왜 사람들이 더 이상 헌 책을 사지 않을까



> 내부공간+골목



> 복도



> 내부 공간

> 골목책방\_입구



> 골목책방

# Floor Plan



> Right\_Bookcase Cover



> Right\_Bookcase



> Left\_Bookcase



> Inside\_chair



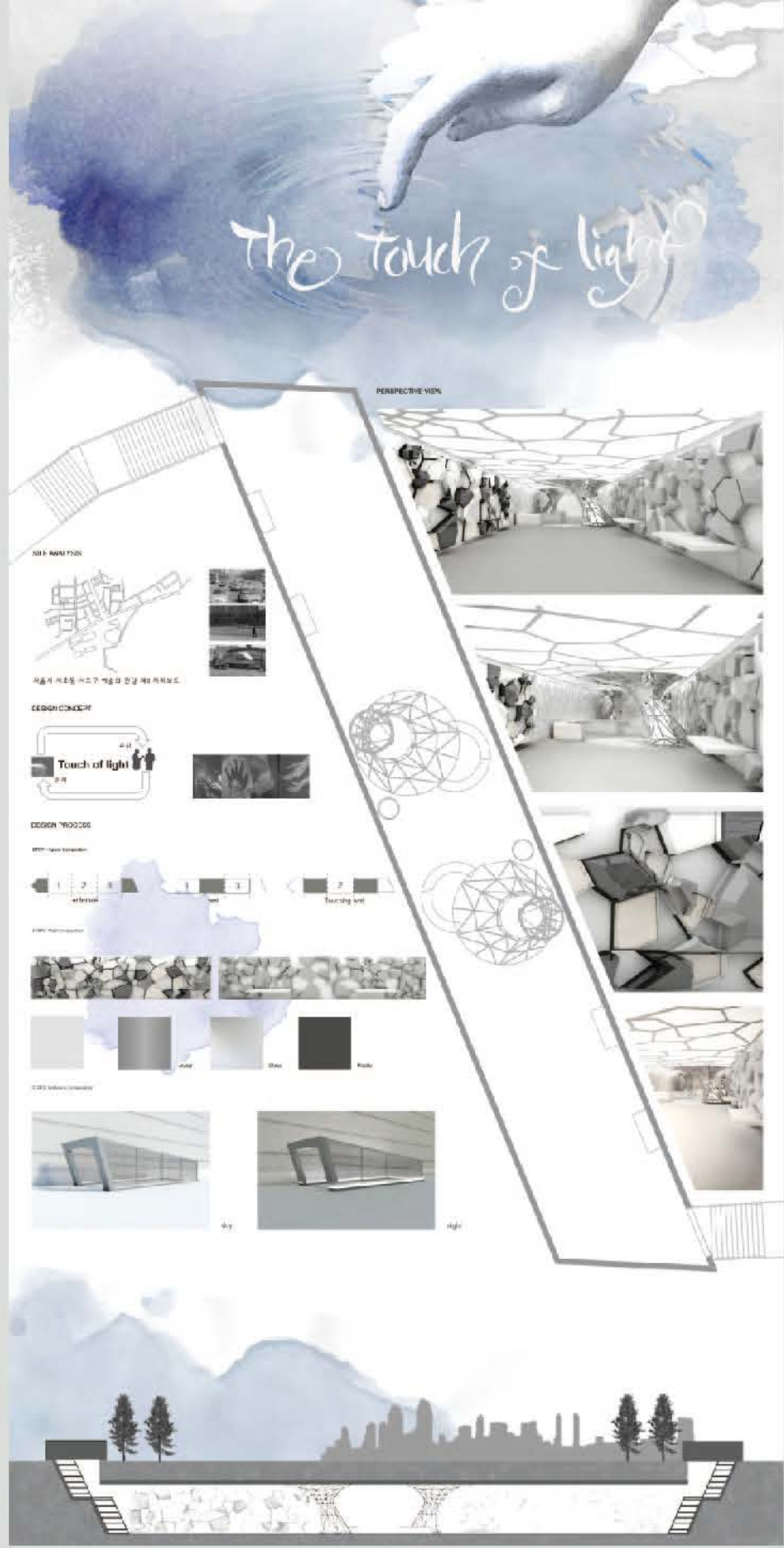
> Inside\_Bookcase



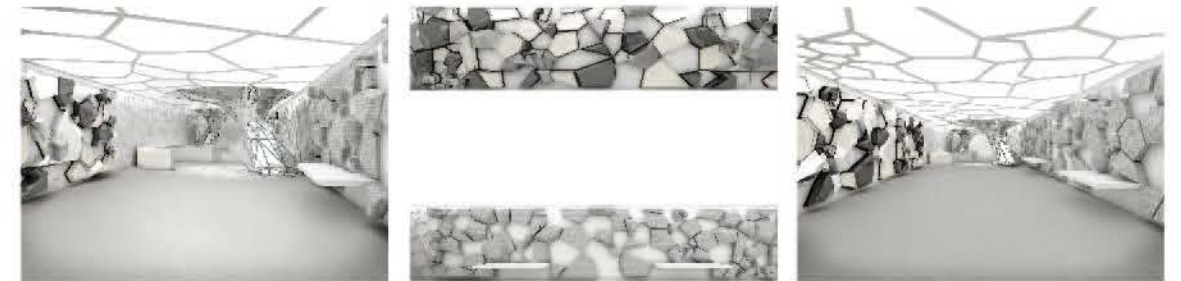
> Inside\_Cabinet

> 골목책방

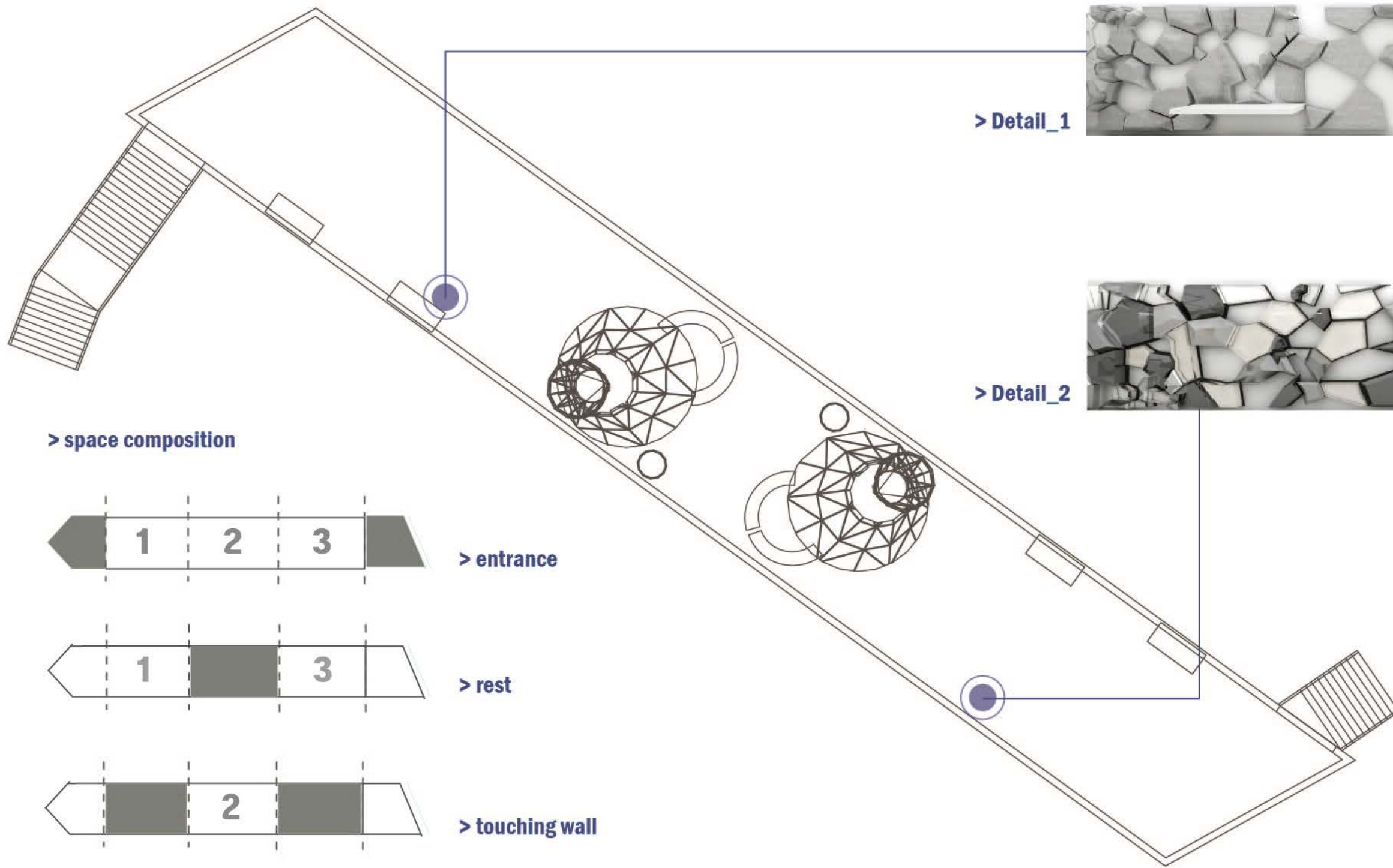
# Details



## The touch of light



현대의 도시는 상업화의 과정에서 급격한 변화를 가져오며 다양한 교통수단과 이동의 도구로 인하여 지상의 구조물 밀집과 인체적 도로 구축 등으로 지하의 활용도가 다양하게 요구되고 있다. 현재 지하공간은 타 도시에 비해 적은 편이고 나름대로의 공간 활동 영역으로 지하공간의 역할을 전혀 하지 못하고 있다. 기존의 지하 공간 중 보도의 용도로 활용되고 있는 지하보도는 보도로서의 활용도가 낮아 근본의 목적에 부합하지 못하여 보다 활동적인 공간으로서의 재탄생을 요구받고 있다.



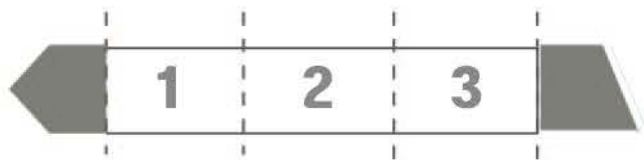
> Detail\_1



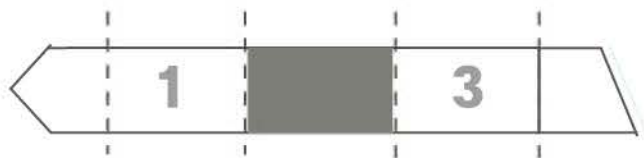
> Detail\_2



> space composition



> entrance



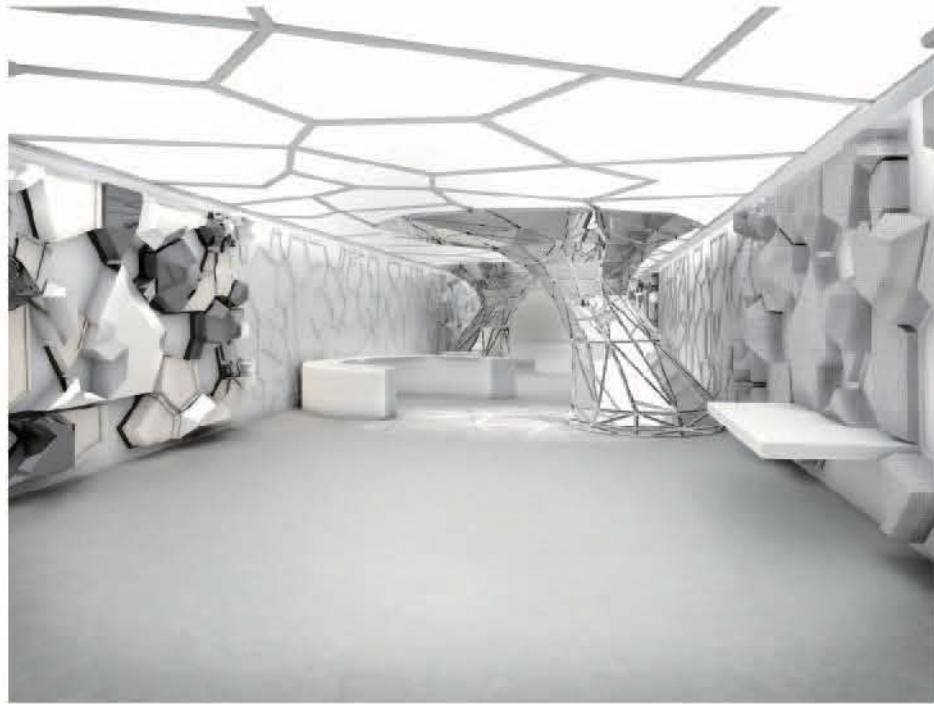
> rest



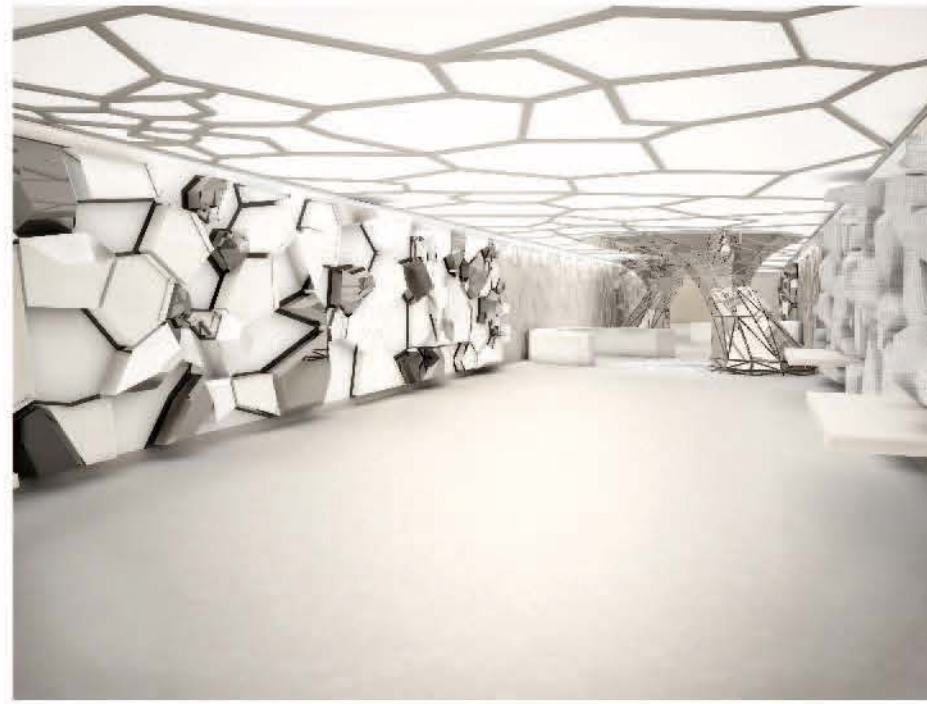
> touching wall

> Touch of light

# Floor Plan



> Perspective\_1



> Perspective\_3



> Perspective\_2

> Touch of light

# Perspective

---



> 2015 REPRODUCE

# Ocean Beach Comfort Station

---



**Architects:**

Kevin deFreitas Architects

**Location:**

Ocean Beach, California, USA

**Design Architect :**

Kevin deFreitas, Manish Desai

**Architect Of Record:**

Sillman Wright Architects

**General Contractor:**

PRAVA Construction Service Inc.



> Material\_brick

> In side  
wall



> Material\_Concrete

> out side\_In side  
wall\_patition wall



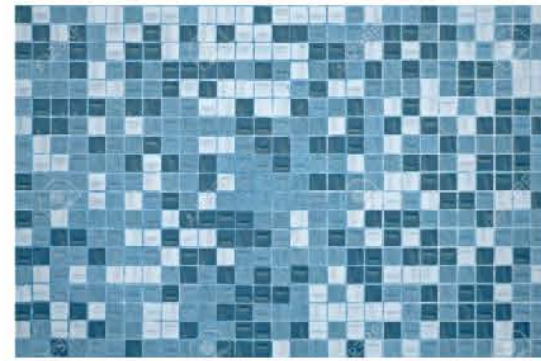
> Material\_Metal

> out side  
shower booth



> Material\_Metal

> In side  
sink



> Material\_Tile

> Main Material  
Out side\_In side  
wall

> Ocean Beach Comfort Station

# Material

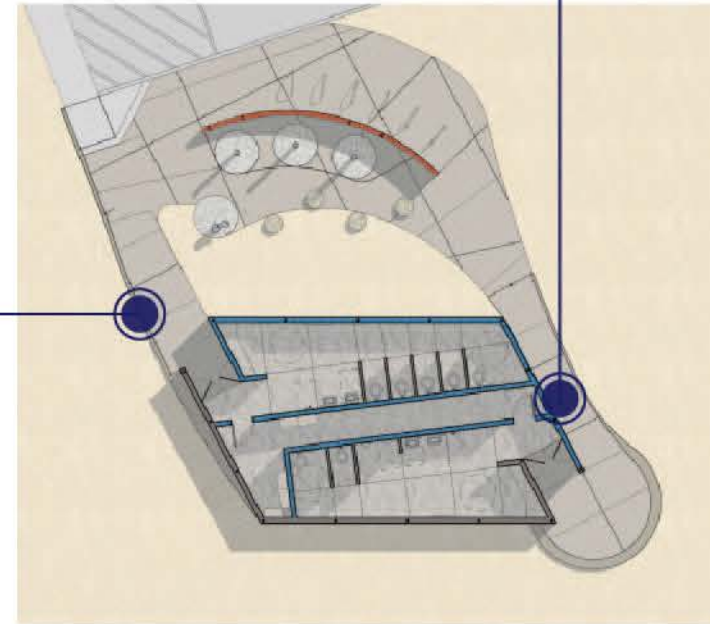
---



> Perspective\_1



> Perspective\_2



> Floor Plan

> Ocean Beach Comfort Station

# Perspective

---