

THREE MONTHS THE PROCESS OF NCS
FINAL PRESENTATION
APARTMENT/CAFE



TARGET:WOMAN

20대 후반의 직장인으로 자가를 소유하고 있는 160cm 이하의
작은 체구의 독신자 여성



RESON:CONCEPT

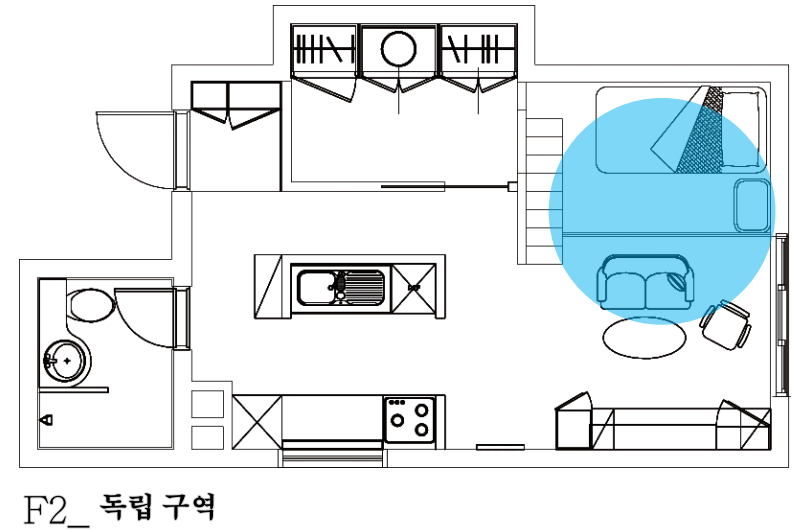
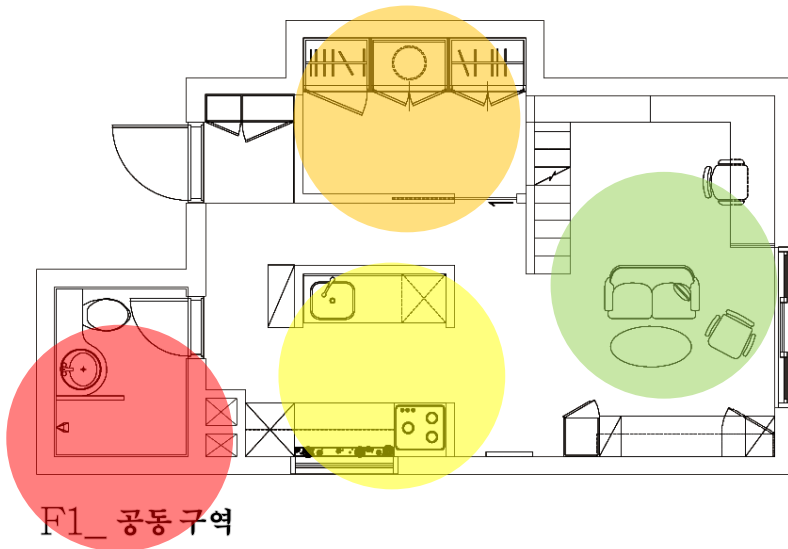
지향하는 주거의 POINT는 절제된 색상과 함께 패턴과 포인트 색상을 사용
해 질리지 않고 오래 주거할 수 있는 gallery와 같은 공간



MODERN / SCANDINAVIAN STYLE

화이트 블랙 그레이 같은 무채색상의 차가운 색을 기초로 한 모던스타일을 실내에 접목하여 단순하고 간결한 공간을 만들어 세련되고 도시적인 느낌을 생성하고, 스칸디나비아 스타일의 비비드 한 컬러와 나무의 결이 살아있는 재료를 통해 모던 스타일의 단조로움을 편안하고 시각적인 아름다움으로 해결하려고 한다.

FLOOR PLAN

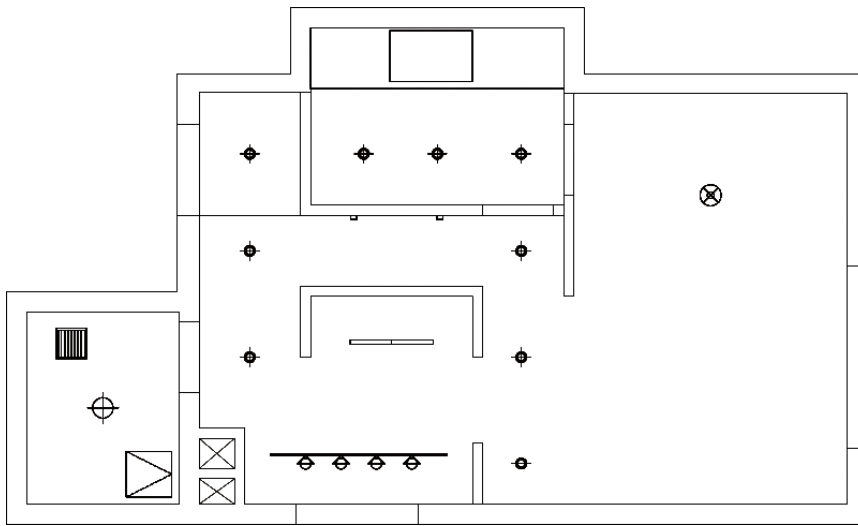


- BATH ROOM
- POWDER ROOM
- KITHCHEN
- LIVING ROOM

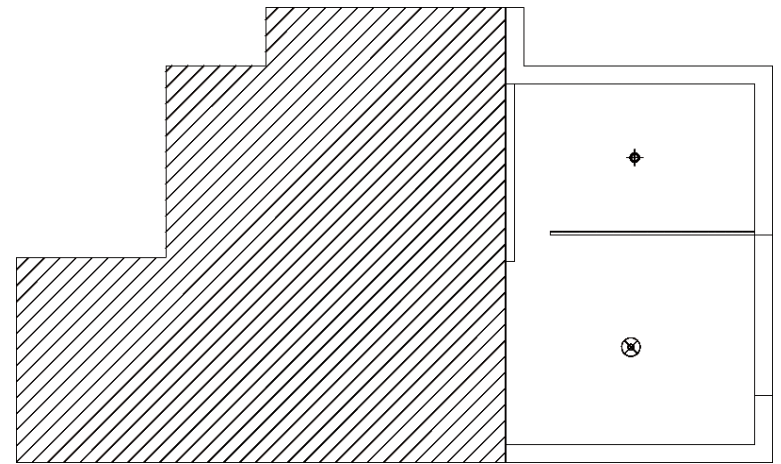
- BED ROOM



CELLING PLAN

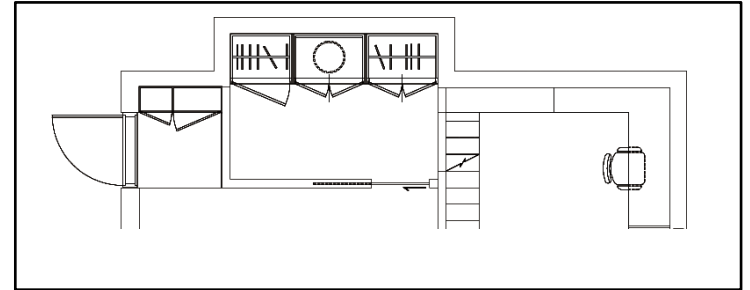
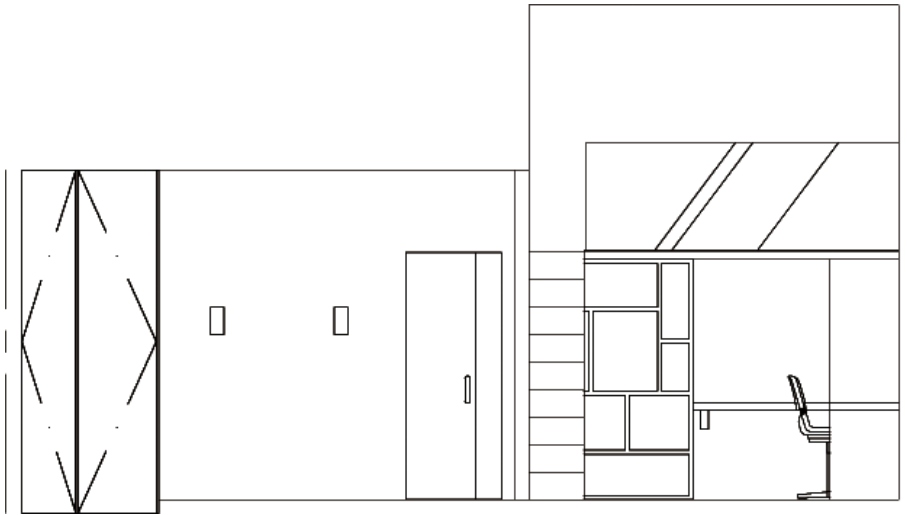


F1

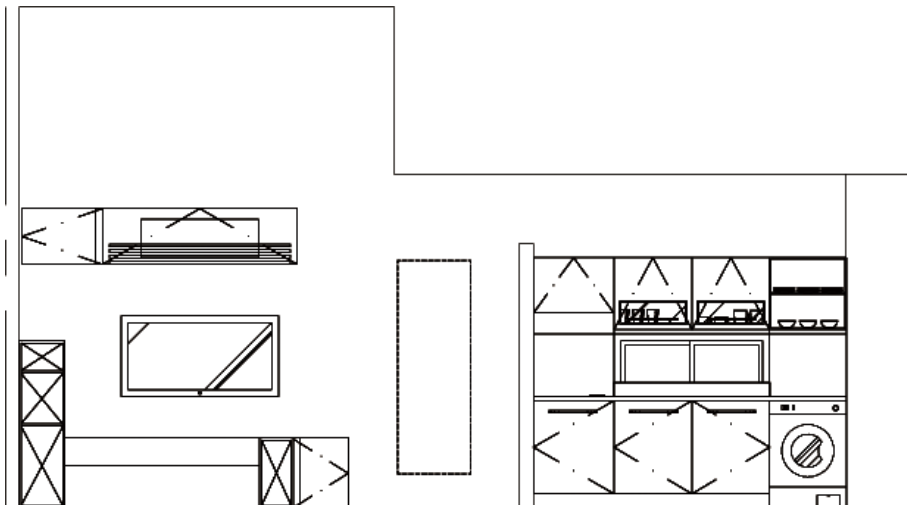


F2

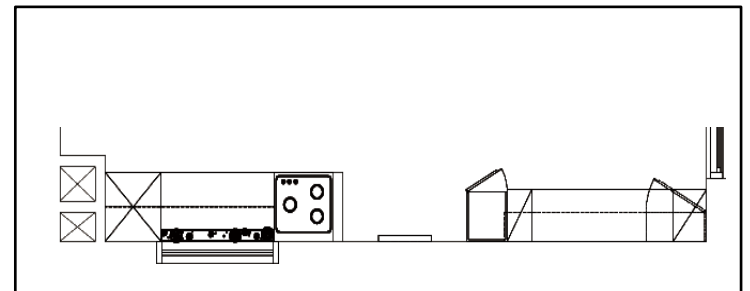
ELEVATION



F1:POWDER ROOM WALL / LIBRARY



F2:LIVING ROOM / KITHCHEN





:CORRIDOR PROCESS

출입구에서 부엌과 거실로 이어지는 통로는 보통 아파트의 높이인 2400mm이며 한사람이 지나갈 수 있는 최소 치수인 700mm의 폭을 사용해 좁은 공간에 대한 긴장감과 통로로서의 자연스러운 동선을 유도한다.



천정 2400mm



APARTMENT CORRIDOR PROCESS

LIVING ROOM : CORRIDOR PROCESS

통로 벽을 지난 후 거실은 복 층 구조로 총 3600mm의 다소 높은 천장, 이는 좁은 통로를 지나오며 느꼈던 긴장감과 시야의 해방을 경험하며 입면상의 볼륨감과 개별적으로 나뉜 공간에 극적인 분위기를 연출 한다.

LIVING ROOM

: 화이트 계열의 무광 페인트와 난색 계열의 우드 마감재와 다양한 패턴의 재료와 이미지를 사용하여 공간을 생동감 있게 표현.
또한 직접 조명을 사용하지 않고 입체적인 도형을 사용한 간접조명을 사용



APARTMENT
LIVING ROOM





LIBRARY

실내의 부족한 수납문제의 해결과 간결한 가구를 선택해 서재와 수납공간으로서의 기능적인 측면에 초점을 맞춰 계획

F2 BED ROOM

: 침실의 분리를 통해 독립성 확보와 함께 직 간접 조명을
통해 안락하고 편안한 공간을 연출





POWDER ROOM

: 몰딩을 사용하여 클래식한 분위기 연출 서재와 연결된 통로에 문을 설치하지 않아 공간자체의 협소함을 시각적으로 해결하려고 함

KITCHEN

좁은 공간의 활용도를 높이기 위해 선반을 사용. 다양한 간접조명과 삭막한 실내 분위기를 회복시키기 위해 외부 요소 중 하나인 식물을 사용하였다.





BATH ROOM

무채색 계통의 2가지의 타일과 프레임을 사
용해 통일감과 공간에 대담한 색상을 사용
하여 유동적으로 보일 수 있도록 계획

ISOMETRIC.

