

2014.7.20 - 2015.11.14

BOUQUET

A woman can't change  
a man because she loves  
him, a man change himself  
because he loves her.

TIFFANY & CO.  
NEW YORK SINCE 1837

“  
I WILL  
ALWAYS REMEMBER  
THE FIRST TIME YOU TOLD ME  
I LOVE YOU  
”

people were upset and insulted, but I'm so happy we had a seated wedding where you could hear my family and in-laws speak. It was a lot more intimate." Guests found their seats on white calligraphed envelopes that were arranged on a candlelit table topped with gold linens.

#### JUNE AND HELEN'S BIG DAY

When choosing a wedding venue, a historic building and a city scene is particularly desirable to complete the feel of your classic British wedding. Most couples might yearn for a London wedding for all of the famous tourist sights: Tower Bridge, the River Thames, the Houses of Parliament, the London Eye, the Tower of London, etc. No doubt, they offer many and varied photo opportunities, however, a London wedding isn't suitable for all budgets and you may find another city that's a bit more affordable. There are plenty of them, too! Just to name one, Manchester, Confetti.co.uk's own base of operations, is also a beautiful city. Home to the Industrial Revolution, it has its own historic roots that make it an ideal location for your wedding.

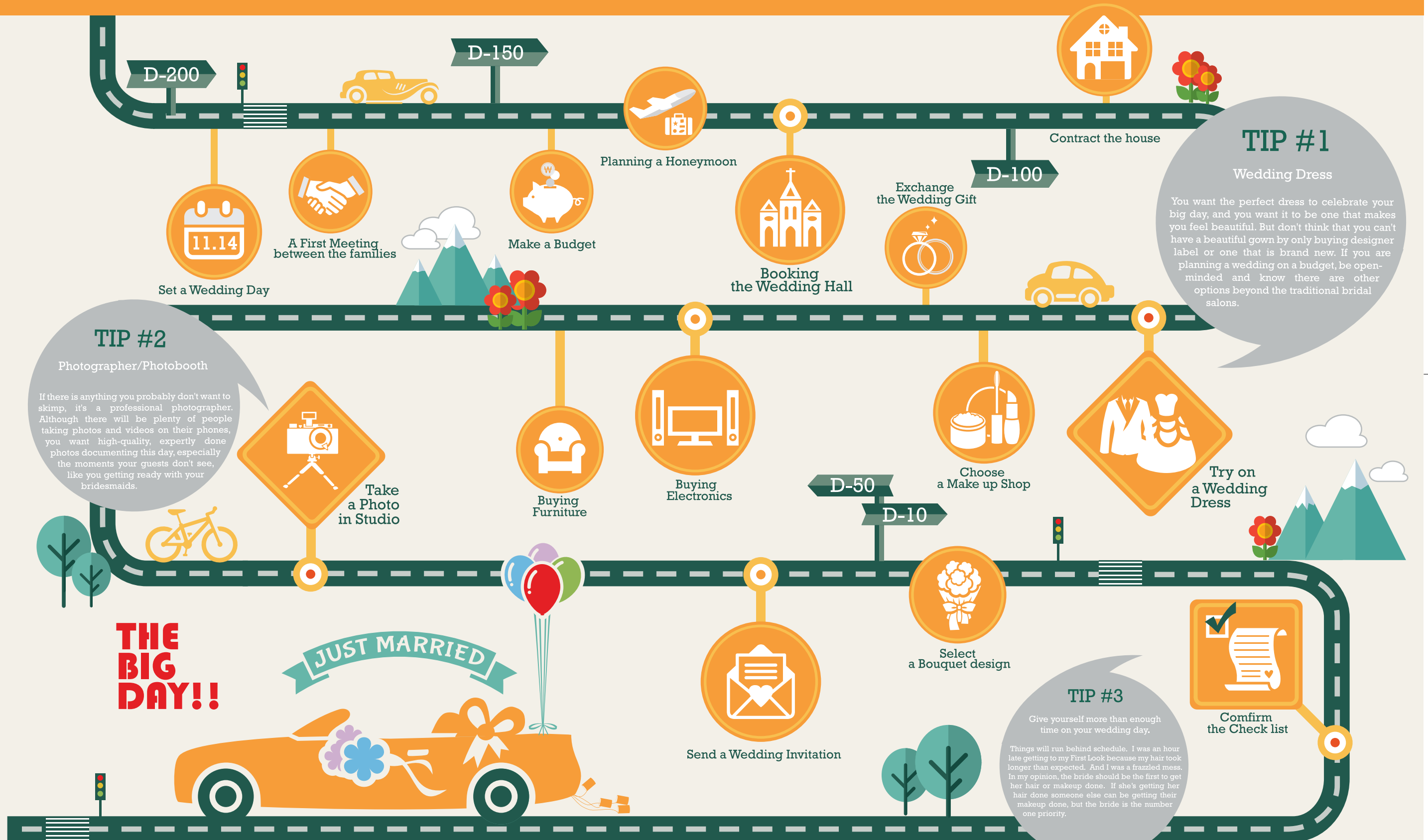
Flowers, flowers, flowers! Vintage is something of a delicate wedding theme with all of the china and crockery and fine appliqué details, but it can be an equally busy wedding theme when you pile on the flowers. We advise you do this, too, because flowers come in such a vast array of shapes and colours that the result will be breathtaking. They add texture, detail, and they can also smell really, really nice. Arranged in clear vases or glasses, or even across silver trays and on the backs of chairs, no vintage wedding is complete without at least a handful of flowers—real or artificial. Roses and baby's breath are only two of the many favourites!

JUNE & HELEN

It didn't take long for Lainy Hedaya, the creative mind behind the popular fashion blog Haute Inhabit, and Arik to hit it off after first meeting in February 2014. A week later, the pair was practically inseparable. "He became my best friend," she remembers. "We started talking every day, and then started dating seriously. There wasn't a day we didn't see each other. I knew this was it." Clearly, Arik did too. On their one-year anniversary, Arik brought Lainy on a romantic spa getaway and popped the question. "I was in complete shock!" The New York City couple decided a hometown wedding at the Pierre Hotel, where Lainy spent countless weekends taking in the ballet with her dad as a child, on August 16, 2015. "It's the only venue in New York that really felt close to home," she says of the space. Once they chose the venue, Lainy enlisted the help of her mother, a professional wedding planner, to bring the couple's vision of a classic, natural wedding to life. Keep reading to see all of the breathtaking photos from Lainy and Arik's big day, as captured by Jason Walker of Ira Lippke Studios! Lainy and Arik's biggest wedding planning challenge was cutting down their guest list. "My family is traditionally used to weddings of over 900 people, so cutting our list down to around 400 people was brutal," she says. "A lot of

# My Wedding Planning Timeline

Let you know my wedding planning story A super checklist and step by step guide to plan your BIG DAY!!





# CD Album cover Design

**Concept** Mika ; born Michael Holbrook Penniman, Jr.;18 August 1983), stylized as MIKA, is a French-British singer and songwriter.

**Size** Jacket 252x120mm  
CD Ø 110mm  
Poster 190x264mm

**Font** KeepCalm Medium  
Generica

**Color** CD / Jacket / Poster

■	C 12	M 18	Y 29	K 1
■	C 0	M 100	Y 100	K 0
■	C 7	M 19	Y 100	K 1
■	C 50	M 11	Y 44	K 0
■	C 4	M 57	Y 77	K 0
■	C 67	M 60	Y 63	K 50



▲ CD Jacket Mockup  
▲ NameCard Mockup



▲ CD Jacket Mockup



▲ Concert Poster Mockup



# CD Album cover Design

**Concept** The Real Group is a professional a cappella group from Sweden, consisting of five members: Emma Nilsdotter, Katarina Henryson, Anders Edenroth, Morten Vinther Sørensen, and Anders Jalkéus.

**Size** Jacket 252x120mm  
CD Ø 110mm  
Ticket 80x200mm

**Font** BernhardFashion BT  
Sunday Monday

**Color**

CD / Jacket

- C75 M14 Y10 K0
- C71 M32 Y37 K3
- C10 M90 Y39 K44

Ticket

- C 0 M25 Y32 K0
- C81 M64 Y58 K56
- C81 M66 Y62 K72



▲ CD Jacket Mockup

## ▼ Concert Ticket (Front / Back) Design

ONE  
SHOW  
ONLY

GUEST LINE UP World-renowned a Cappella Group

PENTATONIX

NATURALLY 7

Please admit 20 minutes ago, the concert begins.  
Food, liquor, such as glass bottles cannot be carried.  
Traffic congestion is expected, please use public transport.  
Please entry into the designated doors.  
VIP ticket holders please exchanged in the booth

FANCY DRESS WITH A MUSIC THEME

FREE ADMISSION

DOORS  
OPEN 18:50

SHOW  
STARTS 19:30

SEAT 20

SECTION 01

ROW 3A

CONTACT

WWW.THEREALGROUP.SE

INFO@THEREALGROUP.SE

10th CONCERT

FANTASTIC WORLD OF SEA

VIP INVITATION

PLEASE JOIN US TO CELEBRATE 10th ANNIVERSARY

APPEARING LIVE

WEDNESDAY DEC 30 2015 19:30

PENTATONIX

NATURALLY 7

GUEST LINE UP

NO REFUND / NO EXCHANGE RESERVED SEATS

PLACE AT

OLYMPIA STADIUM

SPONSORED BY







RYU SEUNG RYONG

<War Of The Arrows>

CHOI MIN-SIK

<Lucy> <OldBoy>

# THE ADMIRAL ROARING CURRENTS

BATTLE OF MYEONGNYANG STORY OF ADMIRAL YI SUN-SHIN

CJ ENTERTAINMENT DISTRIBUTING AGENCY CJ ENTERTAINMENT PRODUCTION BIG STONE PICTURES FILM KIM HAN-MIN bigstone 픽처스

**12 VS. 330 SHIPS**  
BASED ON THE TRUE EVENT  
OF A LEGENDARY NAVAL BATTLE

Choi Min-sik  
**Yi Sun-sin**

Ryu Seung-ryong  
**Kurushima**

Jin-woong Jo  
<KUNDO: Age of the Rampant>  
**Wakizaka**

Kwon Yul  
<Pieta>, <The Great King Sejong>  
**Yi Hoe**

Ku Jin  
<The Target>, <26 Years>, <Mother>  
**Lim Jun-young**

Lee Jung-hyun  
<Juvenile Offender>, <Night Fishing>  
**Lim's Wife**

Min-woo No  
<A Frozen Flower>, <Gift of God>  
**Haru**

Park Bo-gum  
<Bridal Mask>, <A Hard Day>  
**Su-bong**

Kim Myung-gon  
<Masquerade>, <Bridal Mask>  
**Tado Takatora**

Directed by  
**Han-min Kim**

Paradise Murdered (2007), Handphone (2009), War of the Arrows (2011)

"To be a miraculous victory of Admiral Yi matseotdeon fear and hope and courage for us today, please drop me a wave of deep emotion."

interview by BCC

## HOT ISSUE

- 01** Daechep the admiral: roaring currents revived in this screen!!
- 02** **KOREA'S TOP PRODUCTION CREWS** that combines the birth of the movie 'War of the Arrows', 'Masquerade', 'Jeon Woochi'
- 03** **TOP METHOD ACTORS OF KOREA** that go into battle to the admiral: roaring currents.

## STORY

The film revolves around the titular Battle of Myeongnyang circa 1597, regarded as one of legendary Joseon admiral Yi Sun-sin's most remarkable naval victories, in which he led the only 12 ships remaining in his command to a heroic victory against an invading Japanese fleet numbering 330 vessels.





# Truffelata

Cafe  
GODIVA

"Keep your cool as the temperature rises with a GODIVA Truffelata® !" These one-of-a-kind delights are composed of a luscious truffle and finished with swirls of fresh whipped cream and pretty drizzles. Shake things up and treat yourself ! This is real GODIVA chocolate, served in a cone. Yes, you're looking at a decadent swirl of White Chocolate Vanilla Bean and Dark Chocolate. Even the waffle cone is exceptional, with a rim that can be dipped in GODIVA chocolate and nestled with praline almonds. Pretty sweet, right?

## Boutique Exclusives - TruffLelata

Truffelata™ offers a new, fresh twist on the traditional GODIVA shake by providing a customized delectable treat experience blended with GODIVA premium truffles – it's a truffle in every sip. Unique in the frozen beverage category, GODIVA Truffelata™ is the newest authentic Belgian chocolate offering from GODIVA and is available in six delicious flavors, including Chocolate Lava Cake, Salted Caramel, Strawberry Crème, Hazelnut Crunch, Milk Chocolate and Oreo® Cookie.

To create the GODIVA Truffelata™, the truffle of choice is selected and then blended into the beverage to create a personalized shake. With the blending of these premium truffles, GODIVA's traditional shakes are transformed into a creamy and satisfying frozen treat.

## Seven Luscious Flavors

Mint Chocolate Chip Truffelata : A decadent dark chocolate treat blended with a Mint Chocolate Chip Truffle and finished with whipped cream topping.

Salted Caramel Truffelata: Sweet meets salty in a shake that includes four solid caramels and our Salted Caramel Truffle, made of creamy soft caramel blended with gourmet sea salt inside a dark chocolate shell. Topped with fresh whipped cream and caramel drizzle.

OREO Truffelata : This sensational shake brings together white chocolate, OREO cookies, and our Cookie Dough Truffle - made of cookie dough ganache in a milk and white chocolate shell with dark chocolate chips. Topped with fresh whipped cream and crushed OREO.

Strawberry Crème Truffelata: Strawberry gets even more refreshing with this shake, feature our Strawberry Crème Truffle - strawberry purée and sweet vanilla mousse surrounded by a milk chocolate inner layer and sweet outer shell. Topped with fresh whipped cream and strawberry drizzle.

Hazelnut Crunch Truffelata : Sweet and nutty, this shake showcases Belgian hazelnut praline and our Hazelnut Crunch Truffle - creamy hazelnut praline blended with roasted hazelnuts inside a milk shell. Topped with fresh whipped cream and chocolate drizzle. Topped with whipped cream and chocolate drizzle.







**SMOKING**  
will be destroyed  
our FOREST  
and your LUNG.





# ‘나눔=행복’

책 읽기 어려운 이웃들에게 여러분의 마음을 담아  
희망 도서를 선물해주세요!



나눔  
공감하기



## 참여 방법

온라인 접수

Email: [admin@happylibrary.org](mailto:admin@happylibrary.org) 로 접수신청

## 접수 기간

신청서 제출 2015.10.21 ~ 11.05  
기증책 제출 2015.11.10 ~ 11.30

## 수령 주소

경기도 광명시 소하동 1345 광명테크노마트 E동 604호  
행복한 도서관재단 앞

\* 30권 이상일 경우 수령주소가 달라지니 전화문의해주세요.

## 기증 방법

1. 메일로 신청서 작성하여 보내기  
(기증자명, 연락처, 기증권 수, 도서종류 ex: 역사문화/철학/소설/과학 등)
2. 기증도서 포장하기  
2호 (37x18x15cm), 3호 (34x25x21cm), 4호(41x31x28cm)
3. 택배사(한진택배 1588-0011)에 전화해서 배송 요청하기  
\* 보내실때 요금은 착불로 하세요!

## 안내 및 문의

행복도서관재단 기획팀  
TEL: 070-7865-1926  
FAX: 02-6112-2229

스마트하게  
계획하고  
준비하는  
나의 주택

# 새출발!

신혼부부를 위한  
알뜰 재무상담 이벤트

## 신혼부부 재무상담 이벤트

- TARGET** 결혼준비를 하고있거나 결혼한지 1년내외인 **신혼부부**
- PERIOD NOTICE** 2015년 **9월 1일 ~ 9월 30일**  
2015년 10월 9일 오후 2시 홈페이지 공지사항 참고
- CONTENTS** 온라인 재무 상담 신청 시 재무 상담료 **50%** 할인  
은퇴자, 은퇴예정자(1년 이내)는 추가 10%할인 적용

## 문의 및 안내

TEL 02-578-0198  
FAX 02-578-0199  
ADD 서울 강남구 강남대로 399  
Email [admin@jaemoo.com](mailto:admin@jaemoo.com)  
[www.koreaajaemoo.com](http://www.koreaajaemoo.com)

## 필수점검 포인트

### 01 비밀 통장 및 카드 정리

부부사이 서로의 수입이 완벽하게 파악되어야 이에 맞는 지출과 저축 규모를 설정할 수 있습니다.

### 02 출산 전까지 목돈 마련

출산 전에는 수입의 50%까지, 출산 후에는 40%정도 저축을 해야합니다.

### 03 내 집 마련 준비

청약종합저축은 주택유무나 가구주 여부에 관계없이 가입이 가능하며 5개 은행에서 가입할 수 있습니다.

### 04 불 필요한 보험 정리

결혼 후에 보험 리모델링을 통해 현재 가입한 보험을 재설계하는것이 지출을 줄이는데 가장 큰 도움이 됩니다.

### 05 노후 대비를 시작

노후 대비야 말로 하루라도 일찍 시작해야 훨씬 적은 금액으로 부담 없이 준비 할 수 있습니다.

## 재무설계 절차





A Godiva Soft Serve advertisement featuring a chocolate soft-serve cone with a chocolate drizzle and a Godiva tag. The background is a warm brown with ornate floral patterns and a flowing chocolate ribbon at the bottom.

**GODIVA**  
*Belgium 1926*

**Not your average Soft Serve**  
Pretty sweet, right?



## ONE - PAGE 카페 디자인

처음 경험한 창업은 당황스러웠다. 그래서 조금했다.

몇 권의 책을 읽었다고 몇 분의 조언을 들었다고 쉽게 진행되는 게임이 아니었다. 예상치 못한 돌발상황은 항상 숨어있다 튀어나왔고, 첫 경험자에게 쓸모있는 무기가 없었다. 그나마 건축과 인테리어가 내 전공이다보니 다행이었다. 창업의 과정 중 이 단계 만큼에서는 큰 돌발상황 없이 넘어갔다. 그래도 창업 속 인테리어는 내가 공부 했던 것과 많이 다르다는 것을 알 수 있었다. 그렇게 2009년 카페 창업 인테리어를 처음 경험했다. 알았던 인테리어와 조금 달랐던 창업 인테리어에 흥미를 느꼈다. 그리고, 지금까지 많은 포트폴리오를 경험했다. 그 사례들을 토대로 창업 속 카페디자인에 관련된 내용들을 써내려 갈 것이다. 직접적인 큰 힘이 되진 않았지만 잘 활용될 수 있는 정보가 되었으면 하는 바람으로 적는다

"Don't Worry! Don't Hurry"

걱정할 수 밖에 없는 창업자는 급해질 수 있다.

경험이 없는 상태에서 일을 주도적으로 처리하기란 힘들기 때문이다. 운전 처음하던 날을 떠올리면 쉽게 이해할 수 있다. 앞만 보고 운전대를 잡고 있는 것도 긴장된다. 그런데 도로에서는 앞만 볼수가 없다. 좌우도 살펴야 하고 심지어 뒤까지 확인해야 한다. 이 모든 상황이 처음엔 정신없다. 창업도 운전과 똑같다. 시작이 어렵다. 그리고 좋은 습관은 시작할 때 부터 가져야 한다. 그 중 절대 급하게 처리해서는 안되는 카페 인테리어에 관해서 말해보고자 한다.

창업에서 인테리어는 적은 비중이 아니다. 그렇기 때문에 그 만큼 시간투자를 많이 해야 한다. 창업안에서 인테리어의 비중은 어떻게 될까? 기준에 따라서 다르다. 창업 예산이 기준이라면 그 비중이 높다. 규모에 따라 다르겠지만 창업 예산을 1억원이라 가정했을 때 40%가까이 차지한다. 성공의 조건이 기준이라면 그 비중이 조금은 떨어진다. 인테리어는 좋은 환경과 최적의 서비스가 목적이지만 성공의 조건이 될 수 없다. 실제로 인테리어 디자인이 성공의 핵심적인 조건으로 뽑힌 사례가 없기 때문이다. 창업의 핵심은 아니지만 예산의 비중이 높기 때문에 신경써야 하는 점이 있다. 바로 그 예산을 사용하는데 투자해야 하는 시간이다. 예산은 기업과 개인 모두에게 가장 중요한 항목이다. 나는 기업보다도 개인 창업자에게 더욱 강조하고 싶다. 창업을 할 수 있는 예산은 개인 창업자에게 쉽게 만들어지지 않는다. 경우도 제각각이다. 평생을 일해서 받은 보상인 은퇴자금, 부모님의 지원, 은행을 통한 대출금, 집을 담보로 받은 자본 등. 개인 창업자는 어쩌면 전부를 걸었을 지도 모른다. 그래서 인테리어 예산을 사용할 때는 시간을 충분히 두고 꼼꼼히 살펴야 한다.

인테리어 전문가와 상담할 때는 특히 주의해야 한다.

상가임대계약을 작성 한 후 인테리어 업무를 보려고하면 마음이 굉장히 급해진다. 이미 인테리어는 빨리 처리해야 되는 업무로 인식이 되어 있다. 계약을 작성하는 순간 월세 계획이 세워지기 때문이다. 이런 상황은 인테리어 전문가에게 짧은 시간이 주어진다. 이는 결국 중요한 예산이 짧은 시간에 사용되어 지는 것으로 이어진다. 또한, 인테리어 전문가는 고민의 시간이 짧아져 좋은 대안들을 생각할 기회를 잃어버린다. 사실적으로 문화의 차이가 있겠지만 디자인 선진국에 비해 우리나라 디자인 작업 시간은 매우 짧다. 그렇기 때문에 인테리어 전문가를 미리 만나기 위해서 노력해야 한다. 창업처럼 인테리어도 몇단계를 걸쳐서 디자인이 된다. 그 중 공간이 없어도 충분히 디자인 기획을 할 수 있는 단계가 있다. '기획설계' 단계인데, 이 단계를 거쳐서 컨셉과 방향성을 확실히 잡고 '실시설계' 단계로 넘어가 수치고 기술적으로 현실화 시킨다. 그렇기 때문에 '기획설계'를 위해 미리 인테리어 전문가를 만나 볼 것을 권유한다. 물론 그 전에 선행되어야 할 것은 창업자가 오픈할 카페에 관한 내용이 정리가 잘 되어 있어야 한다. 충분한 시간을 투자해서 만들어낸 창업 인테리어는 결과가 다르다. 예산 만큼의 시간도 함께 투자 할 수 있는 상황을 스스로 만들어 주도적인 창업으로 좋은 결과를 만들어 웃었으면 좋겠다.

## ONE - PAGE 카페 디자인

처음 경험한 창업은 당황스러웠다. 그래서 조금했다. 몇 권의 책을 읽었다고 몇 분의 조언을 들었다고 쉽게 진행되는 게임이 아니었다. 예상치 못한 돌발상황은 항상 숨어있다 튀어나왔고, 첫 경험자에게 쓸모있는 무기가 없었다. 그나마 건축과 인테리어가 내 전공이다보니 다행이었다. 창업의 과정 중 이 단계 만큼에서는 큰 돌발상황 없이 넘어갔다. 그래도 창업 속 인테리어는 내가 공부 했던 것과 많이 다르다는 것을 알 수 있었다. 그렇게 2009년 카페 창업 인테리어를 처음 경험했다. 알았던 인테리어와 조금 달랐던 창업 인테리어에 흥미를 느꼈다. 그리고, 지금까지 많은 포트폴리오를 경험했다. 그 사례들을 토대로 창업 속 카페디자인에 관련된 내용들을 써내려 갈 것이다. 직접적인 큰 힘이 되진 않았지만 잘 활용될 수 있는 정보가 되었으면 하는 바람으로 적는다

"Don't Worry! Don't Hurry"

걱정할 수 밖에 없는 창업자는 급해질 수 있다.

경험이 없는 상태에서 일을 주도적으로 처리하기란 힘들기 때문이다. 운전 처음하던 날을 떠올리면 쉽게 이해할 수 있다. 앞만 보고 운전대를 잡고 있는 것도 긴장된다. 그런데 도로에서는 앞만 볼수가 없다. 좌우도 살펴야 하고 심지어 뒤까지 확인해야 한다. 이 모든 상황이 처음엔 정신없다. 창업도 운전과 똑같다. 시작이 어렵다. 그리고 좋은 습관은 시작할 때 부터 가져야 한다. 그 중 절대 급하게 처리해서는 안되는 카페 인테리어에 관해서 말해보고자 한다.

창업에서 인테리어는 적은 비중이 아니다. 그렇기 때문에 그 만큼 시간투자를 많이 해야 한다.

창업안에서 인테리어의 비중은 어떻게 될까? 기준에 따라서 다르다. 창업 예산이 기준이라면 그 비중이 높다. 규모에 따라 다르겠지만 창업 예산을 1억원이라 가정했을 때 40%가까이 차지한다. 성공의 조건이 기준이라면 그 비중이 조금은 떨어진다. 인테리어는 좋은 환경과 최적의 서비스가 목적이지만 성공의 조건이 될 수 없다. 실제로 인테리어 디자인이 성공의 핵심적인 조건으로 뽑힌 사례가 없기 때문이다. 창업의 핵심은 아니지만 예산의 비중이 높기 때문에 신경써야 하는 점이 있다. 바로 그 예산을 사용하는데 투자해야 하는 시간이다. 예산은 기업과 개인 모두에게 가장 중요한 항목이다. 나는 기업보다도 개인 창업자에게 더욱 강조하고 싶다. 창업을 할 수 있는 예산은 개인 창업자에게 쉽게 만들어지지 않는다. 경우도 제각각이다. 평생을 일해서 받은 보상인 은퇴자금, 부모님의 지원, 은행을 통한 대출금, 집을 담보로 받은 자본 등. 개인 창업자는 어쩌면 전부를 걸었을 지도 모른다. 그래서 인테리어 예산을 사용할 때는 시간을 충분히 두고 꼼꼼히 살펴야 한다.

인테리어 전문가와 상담할 때는 특히 주의해야 한다.

상가임대계약을 작성 한 후 인테리어 업무를 보려고하면 마음이 굉장히 급해진다. 이미 인테리어는 빨리 처리해야 되는 업무로 인식이 되어 있다. 계약을 작성하는 순간 월세 계획이 세워지기 때문이다. 이런 상황은 인테리어 전문가에게 짧은 시간이 주어진다. 이는 결국 중요한 예산이 짧은 시간에 사용되어 지는 것으로 이어진다. 또한, 인테리어 전문가는 고민의 시간이 짧아져 좋은 대안들을 생각할 기회를 잃어버린다. 사실적으로 문화의 차이가 있겠지만 디자인 선진국에 비해 우리나라 디자인 작업 시간은 매우 짧다. 그렇기 때문에 인테리어 전문가를 미리 만나기 위해서 노력해야 한다. 창업처럼 인테리어도 몇단계를 걸쳐서 디자인이 된다. 그 중 공간이 없어도 충분히 디자인 기획을 할 수 있는 단계가 있다. '기획설계' 단계인데, 이 단계를 거쳐서 컨셉과 방향성을 확실히 잡고 '실시설계' 단계로 넘어가 수치고 기술적으로 현실화 시킨다. 그렇기 때문에 '기획설계'를 위해 미리 인테리어 전문가를 만나 볼 것을 권유한다. 물론 그 전에 선행되어야 할 것은 창업자가 오픈할 카페에 관한 내용이 정리가 잘 되어 있어야 한다. 충분한 시간을 투자해서 만들어낸 창업 인테리어는 결과가 다르다. 예산 만큼의 시간도 함께 투자 할 수 있는 상황을 스스로 만들어 주도적인 창업으로 좋은 결과를 만들어 웃었으면 좋겠다.





# Fritz Hansen®

## RO™

Ro™ easy chair and foot stool comes in 9 unique designer selections with a mix of two fabrics

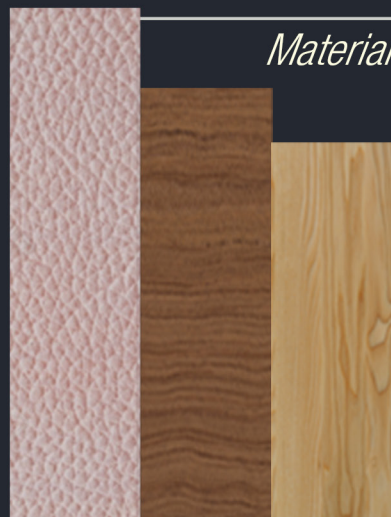
THE DESIGNER: JAIME HAYON

2016 NEW COLLECTION



Best Seller

Material



News Letters

Specifications

### HOME SWEET HOME

Homes are fascinating. They are the settings for our lives and they often tell stories about who we are. At Fritz Hansen we have always been committed to contributing to the creation of homes based on our strong belief in the value of lasting design, quality of materials and craftsmanship. The concept of home and the feeling of belonging are both physical and mental experiences and in both senses we believe that a single piece of furniture can change not only a room but also people's perception of it.

In the Nordics, we spend more time indoors, and this is highly reflected in our homes. We talk about a special Nordic aesthetic that, apart from its simplicity, is characterized by the fact that we put a lot of effort into the functionality and decoration of our homes. This is where we cultivate our individuality, and this is where we gather family and friends.

In all homes, furniture plays an important role. It can be pieces we have selected and bought ourselves, and it can be pieces we have inherited or received as presents. Regardless of their origin, they tell a story about who we are and who our ancestors were. At Fritz Hansen, we are proud that our furniture pieces effortlessly and completely naturally become part of new environments, and are just as relevant for new generations as they have been for previous ones. That is the fulfillment of our vision of creating timeless design.



The Series 7™ is a beautiful example of long-lasting design. It travels easily in time and is known around the world. In Denmark, most of us, from the youngest kid to the oldest grandparent, have been sitting in the Series 7™ at home, in school or in public spaces. Now we send the Series 7™ off on new adventures dressed in a series of exclusive colours created by the Danish artist Tó R. The beautiful colours give the individuals new opportunities to put their own stamp on their home, and future generations something to look forward to.

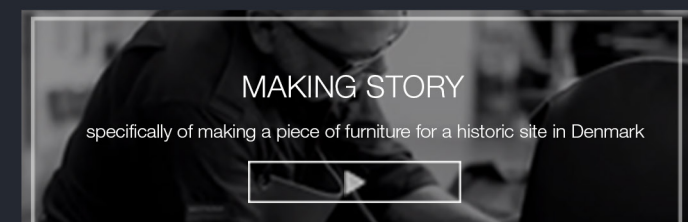
A feeling of home - also at work  
In our modern society, it is not unusual for us to spend as many hours at work as we spend in our homes. Thus it makes sense that our workplaces hold some of the same qualities as our homes. At Fritz Hansen it is our mission to help create spaces, at home and at work, where we feel comfortable and welcome. In a number of different examples, we focus on how architecture and furnishings create workplaces, where the feeling of home contributes to a positive and productive atmosphere.

Jacob Holm, CEO, Republic of Fritz Hansen

## CONTACT

Allerødvej 8  
DK-3450 Allerød  
Denmark  
Tel: (+45) 70807090  
Fax: (+45) 69804020

salessupport@fritzhansen.com








# Leaflet Design

**Concept** At light+building in Frankfurt, Ingo Maurer exhibited a new lighting object with flexible OLED panels by Konica Minolta. The structure of Whisper Wind bends like a tree in the wind. 25 thin, shining panels are attached by delicate wires to the bar, which has two 'branches'. The magnets also conduct the electrical current. Flexibility and airiness are the main characteristics of all elements of Whisper Wind.

**Size** 99x210mm / 297x210mm

**Font** Helvetica75(Bold) , Helvetica - Light

**Color**

	C 0 M 0 Y 0 K 100
	C 0 M 0 Y 0 K 0
	C 15 M 100 Y 100 K 0

◀▶ mock up design





# Rose Typo Graphic

# Marry You - Bruno Mars



# How to Paint Anything

This handy guide will help you paint key elements!!

Here, she and Brian Santos, the Wall Wizard and author of *Painting Secrets* and *Faux Finish Secrets*, share their expert advice and timesaving tips.

**GRIZZLE GRAY**  
7068 Pump up the drama with this deep, pure gray.

**FULL MOON**  
29-31 Fear not! This transitional shade will ease you past classic white into grayish neutrals.

**GRAVELSTONE**  
MQ2-50 Ground a bold-color room with a sofa in this gray-tan shade, or try it on built-in for a little color boost.

**GREY STONE**  
UL15 This goes with anything gray works great for walls, a headboard or accessories.

## Ceilings

It's best to paint ceilings before you paint walls. Santos likes to use a roller with a telescoping handle and paint two coats, the first coat in the same direction as the major light source (such as a window) and a second coat perpendicular to the light. To make painting a white ceiling easier, several manufacturers offer paints that are pink or blue when applied and then dry to a white finish.

If you have a textured ceiling, expect to use 10-15 percent more paint, Santos says. He also recommends using a foam roller that will conform to the textured surface and provide even coverage. "You'll apply a lot of paint with less energy and effort," he says.

## Doors

Although common practice is to remove a door before painting, Santos says you might as well paint it in place -- that way, you can paint all sides at once and won't have to rehang it. First, remove the knobs and hardware, and mask hinges (Santos suggests brushing on two coats of rubber cement to mask hardware). Use an oil-base sealer and primer to lock in the original finish, then at least two coats of semigloss or gloss paint.

## Cabinetry

When painting cabinetry, "prep work is everything," Hirsch says. First, remove the doors and drawers and clean the surfaces. The type of primer you should use depends on whether the cabinets are wood or laminate. If your cabinets have been painted before, you'll want to determine what type of paint was used. This is important because an oil-base finish requires an oil-base sealer/primer.

## Walls

Before painting walls, wash them with TSP and repair any cracks or holes. If your house was just built and your walls have not been painted before, it's a good idea to apply a wallboard sealer before painting. For old drywall and plaster, a stain-blocking primer can help hide water stains or crayon marks.

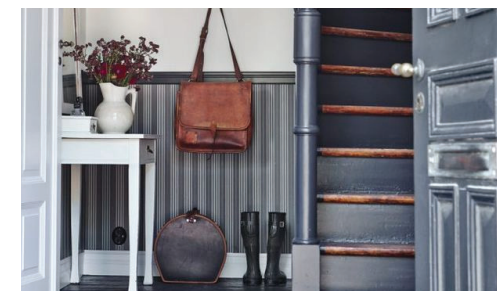
## Furniture

Use an oil-base sealer on finished wood furniture. For the top coat, oil-base paint creates a harder finish. "If it's a surface you're going to throw your keys onto, such as a catchall at your entry, I recommend painting it in an oil-base paint," Hirsch says. Try using a clear primer if you want the wood's grain to be seen through the paint. If you want a quick fix, especially for a textured item.

What Not to Paint  
Don't waste your valuable time on these painting projects, our experts say:

- **Bathtubs and sinks.** Some of the required chemicals for these labor-intensive jobs are toxic. Leave these to the professionals.
- **Kitchen countertops.** Don't paint laminate countertops in your kitchen. Standard paint isn't a food-safe finish, and the paint won't hold up to heat, abrasions, or moisture.
- **Ceramic tile in wet areas.** Water will break down the paint. Even if you use a sealer, the grout and mortar will wick moisture and ruin your paint job.

  
**Benjamin Moore®**  
For everything that matters.



Create a space with standout style. With these striped walls, horizontal ribbons of color wrap the space in subtle tones and deep shades.

The varied color, width, and pattern of the stripes keeps the look dynamic yet balanced. In much the same way vertical stripes can lend a sense of height to a room, this striped wall paint pattern can help balance the proportions of spaces with high ceilings. In this soothing striped living room, the cream-and-yellow stripes are spaced evenly throughout. The strongest color is used as a thinner line, patterned to skip every third yellow stripe. This varied placement and size works well with the dark wood elements of the table setting, neither overpowering it, nor being overwhelmed by it. The two largest pieces of the setting -- the picture frame and lamp, are vertical, giving the eye a visual resting place upon which to focus. The gentle curve of the table legs, the cylindrical lamp, and even the choice to lean the picture against the wall so it takes on a different angle, all serve to soften this striped room and help it avoid becoming overtly linear space.

Finally, the chairs are upholstered in a delicate velvet sage, adding another dimension of color but one that quietly complements the room's overall delicate color palette.



