

SINGLE HOME



현대에 들어서 “싱글족”이라는 단어가 늘어날 정도로 싱글로 살아가는 사람들이 많습니다.

혼자 산다고 해서 모든 것을 간단하게 하고 살기만을 원하지는 않습니다.

나만의 공간이라는 의미를 갖기 때문에 내가 원하는 것을 꿈꿀 수 있는 그런 공간이 되어야 합니다.

이 공간은 밖에서 힘찬 하루를 보내는 나에게 편안한 휴식을 줄 수 있는 공간으로 구성하였습니다.

싱글룸이지만 갖추 수 있는 것을 갖추고,
내가 나를 아끼고 있다는 것을 보여주는 그런 공간입니다.

SITE

릴리의 팜디

<http://lilyfabd.tistory.com/262>

스웨덴 코펜버그에 위치

67m²(약 20평)의 원 베드룸의 오픈 스페이스 아파트



INTERIOR

67M² APARTMENT



FLOOR PLAN



DRESS ROOM

침실과 이어져 있는 드레스룸을 구성.
옷을 깔끔하게 정리 할 수 있는 구조로 구성.

BED ROOM

공간 활용을 위해
책장 겸 서랍을 침대로도
사용 할 수 있도록 구성하였으며
침실이기 때문에 따뜻하고
편안한 색상을 이용.

FORNT DOOR, HALLWAY

현관과 복도를 구성하여
자전거등을 보관하기 편리하도록 구성하였으며,
복도는 거실과 주방을 이어지도록 구성.

LIVING ROOM

편하게 앉아 독서를 할 수 있고,
복도와 바로 이어진 통로로
동선을 최대한 편하게 구성.

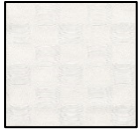
BATHROOM

화장실과 욕실을 같은 공간에 구성.
문 바로 앞은 수건등을 보관 하도록 하였으며,
세탁기도 같은 공간에 배치.

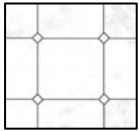
KITCHEN ROOM

거실과 붙어 있지만
구분을 할 수 있도록
식탁을 두었으며,
깔끔하기 위해 화이트톤과
같은 밝은 색으로 구성.

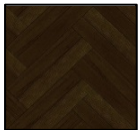
COLOR



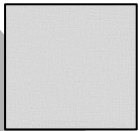
거실 벽지



주방 타일



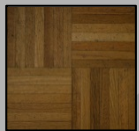
거실 바닥



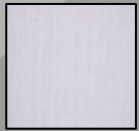
침실 벽지



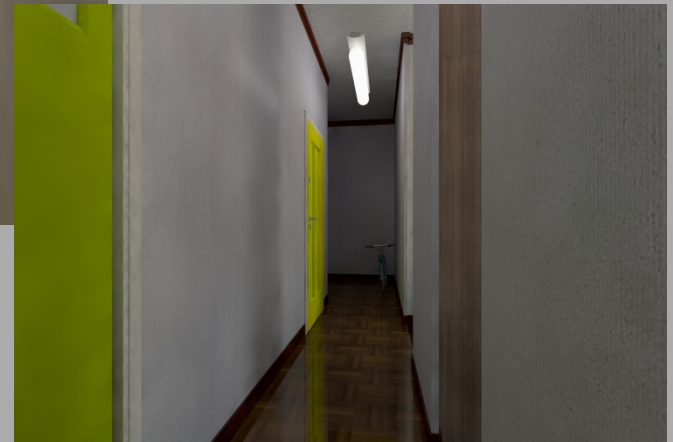
침실 바닥



복도 벽지



복도 바닥



REFERENCE IMAGE



FINAL RENDERING



ISOMETRIC

