



환경디자인 3기

최윤미

환경과 소통
바람 길, 사람 길

CONTENTS

01

고객 파악

고객의 정보
고객의 요구사항

02

concept 분석

위치
지리적 이점
전체적인 concept

03

설계

스타일
주요 재질, 색상
설계도면

04

모델링

interior
exterior

01

고객 파악

고객 정보

- 4인 가족 , 디자이너 부부와 미취학 자녀
- 친환경적인 삶을 즐기기 위해 지방으로 이사
- 주거공간에 대해 자연순환, 환경 비 파괴, 에너지 효율성에 관심이 많음



고객의 요구사항

- 외진 곳이므로 손님들이 묵고 갈 guest room과 그 밖의 편의시설이 필요
- 가족공간과 손님공간이 분리될 것
- 자연을 충분히 느끼고, 순환될 수 있는 설계
- 아이들을 위해 동선이 자유롭고, 다양하도록 통로를 많이 둘 것
- 가족모두가 소통할 수 있는 공간
- 가족 개개인을 위한 분리된 공간

위치

전원생활을 위해 많이 찾는다는 양평. 교통이 원활한 추읍산의 산 어귀



지리적 이점

- 마주보는 하천과 배면위치의 산 덕에 공기의 순환이 원활하고 경관이 좋음
- 역세권으로 교통이 원활함
- 하천을 끼고 있어 다양한 레저활동과 근처 레일바이크로 자녀들에게 다양한 체험의 기회를 줄 수 있음
- 예술인의 마을에서 부부의 작업에 대한 소통과 영감을 얻을 수 있음



02

concept분석

전체적인 컨셉

_firewod

친환경을 위해 난방장치, 단열장치를 나무로 활용하고, 건물옆면에 노출시켜 전체적인 통일감을 준다.

주변 산림지역과 동화되는 코드가 된다

장작을 보관할 수 있도록 집과 비슷한 느낌의 창고를 만든다





02

concept분석

전체적인 컨셉

_morden, industrial

외관은 노출콘크리트와 철근,벽돌을 이용해서 감각적이면서도 세련된 디자인을 추구.

심플하고 절제된 박스형태를 건물 전반에 걸쳐 사용, 통일감을 줌.

내부는 천 재질,벨벳재질을 사용, 옅은 갈색을 전반적으로 써서 통일감과 따뜻하고 아늑한 느낌을 줌

전체적인 컨셉

_순환

바람의 통로를 만들어, 어디서든 바람이 달고, 천장의 환기구로 빠져나가 전체적인 순환이 이루어 지도록 함

주방을 죽 둘러 창을 내어, 마주보는 하천이 보이도록 함. 빛을 받아 시간에 따른 색다른 분위기를 연출.

아이들을 위하여 다양한 개구부를 만듦으로써, 같은 동선을 여러 방향으로 선택할 수 있음



설계

스타일

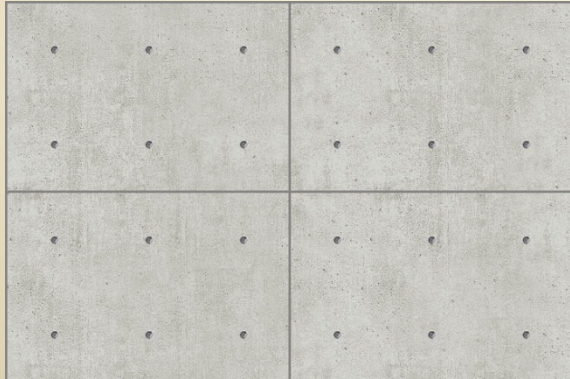




설계

재질

노출콘



철근



벨벳



구리



벽돌



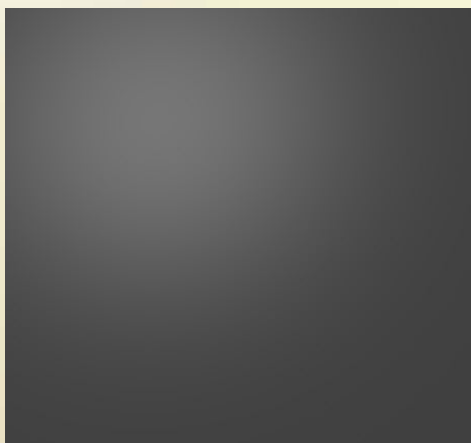
장작



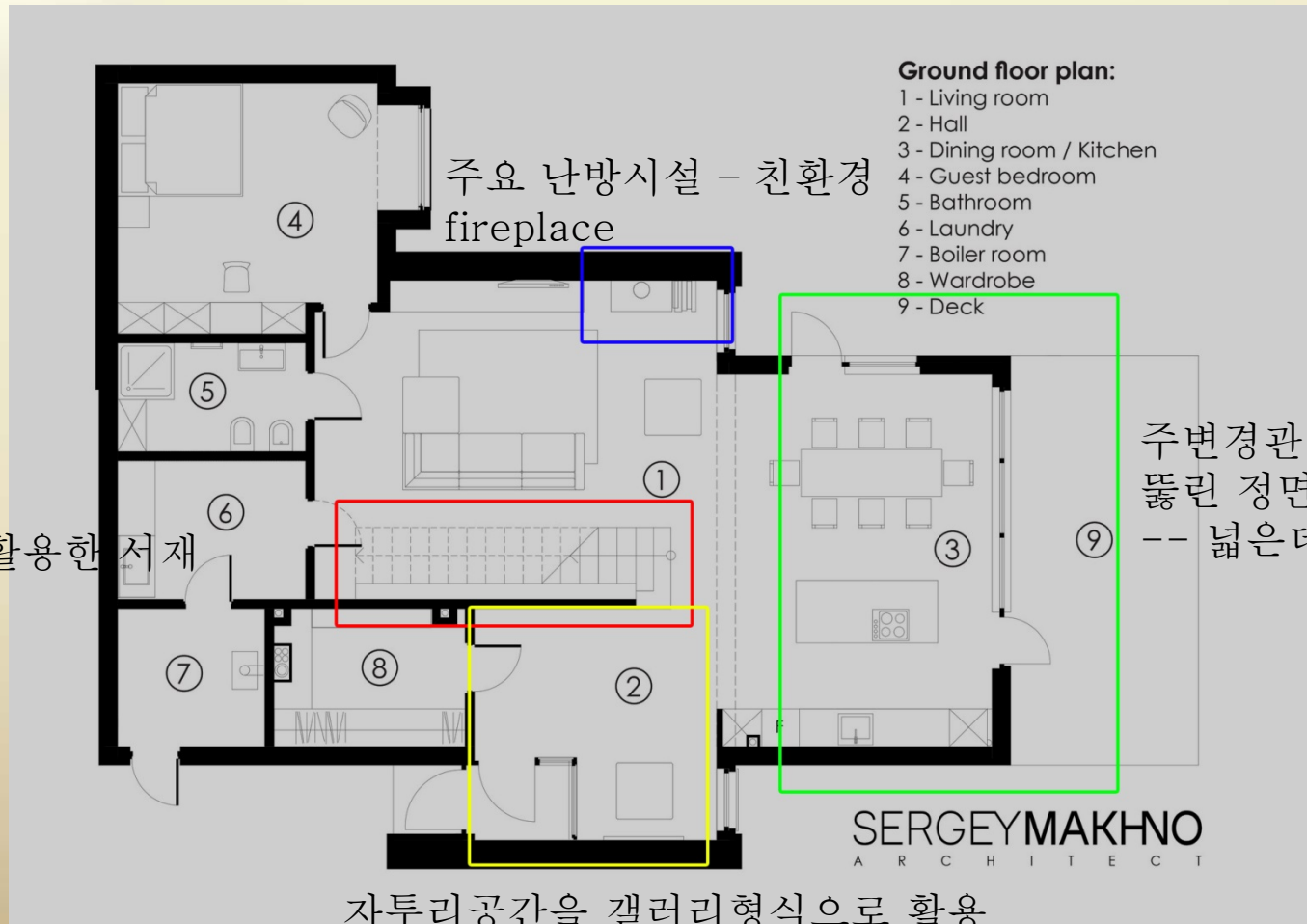


설계

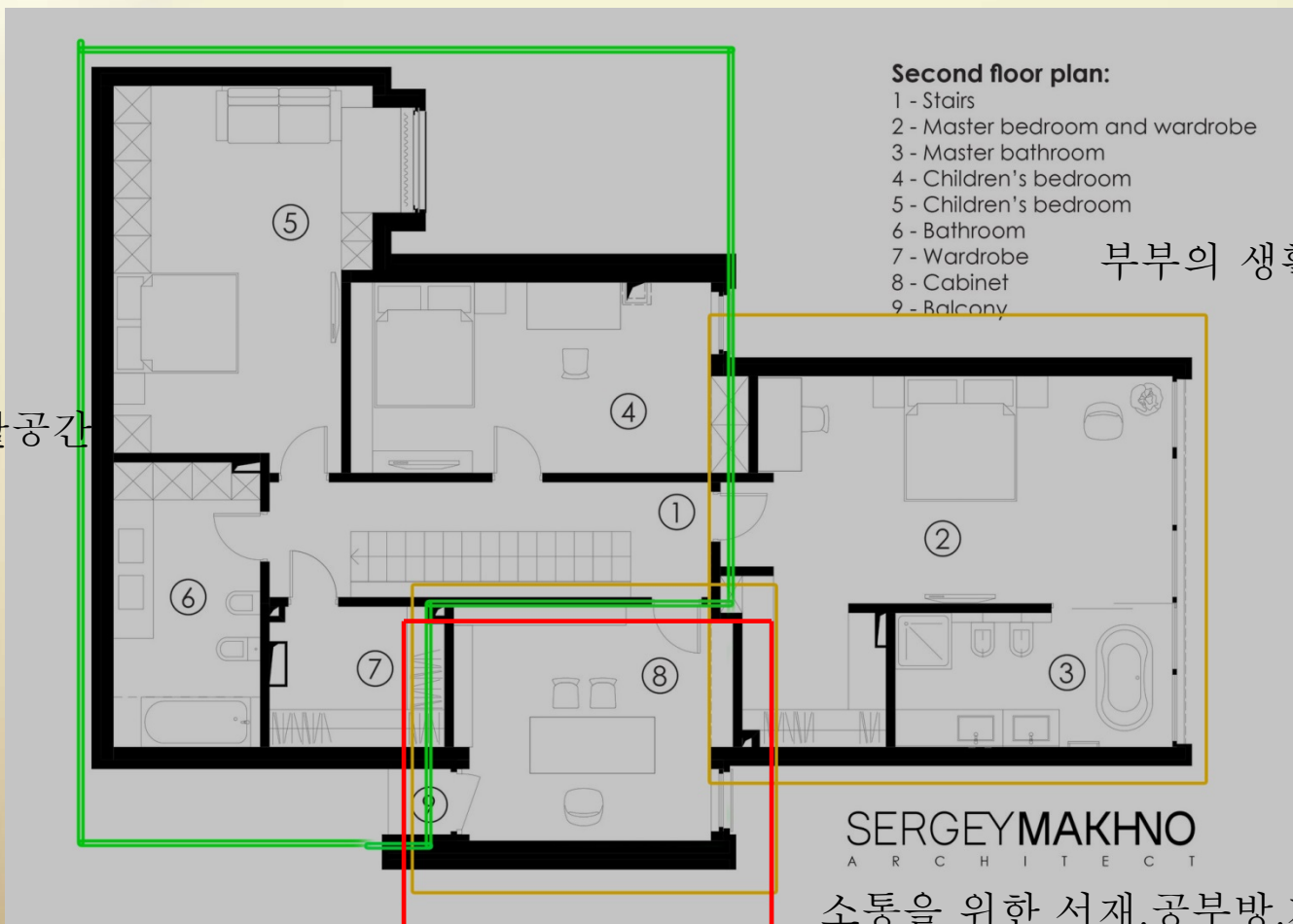
색상



1층 도면



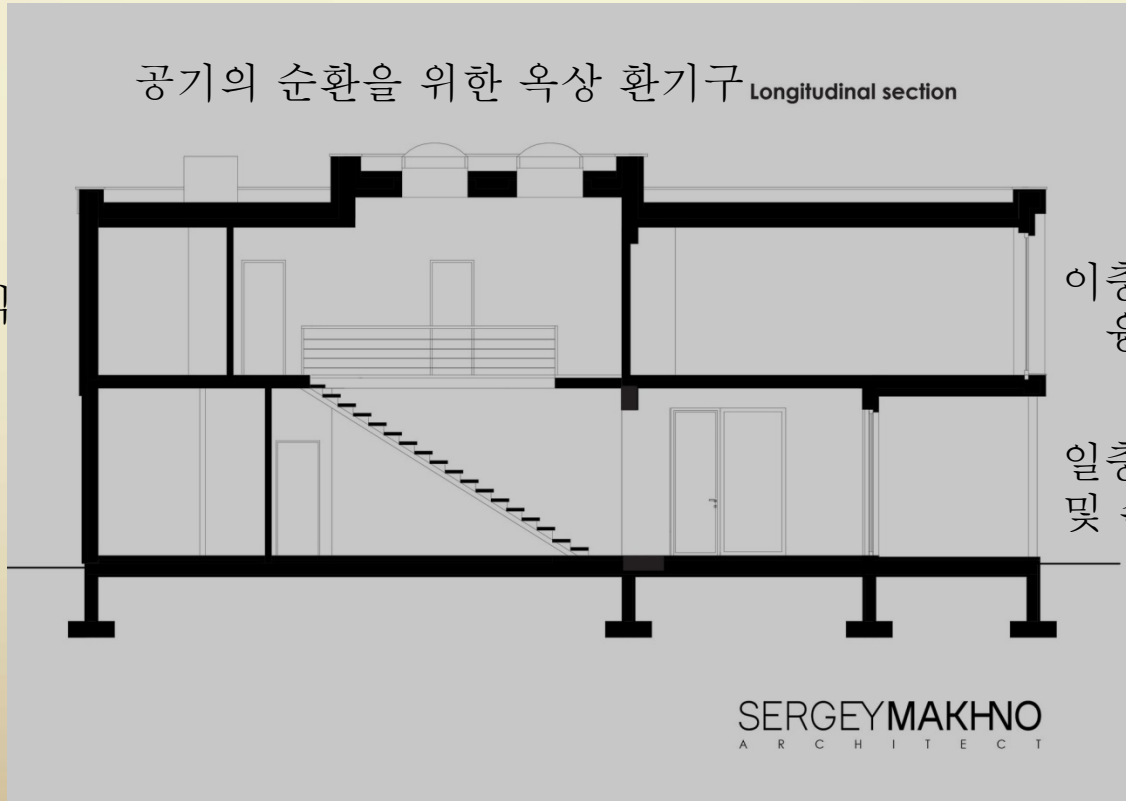
2층 도면



입면도

공기의 순환을 위한 옥상 환기구 Longitudinal section

넉넉한 복층형식



이층- 가족들의 분리, 용화된 공간

일층- 가족의 취미, 식사 및 손님공간

04

모델링



04

모델링



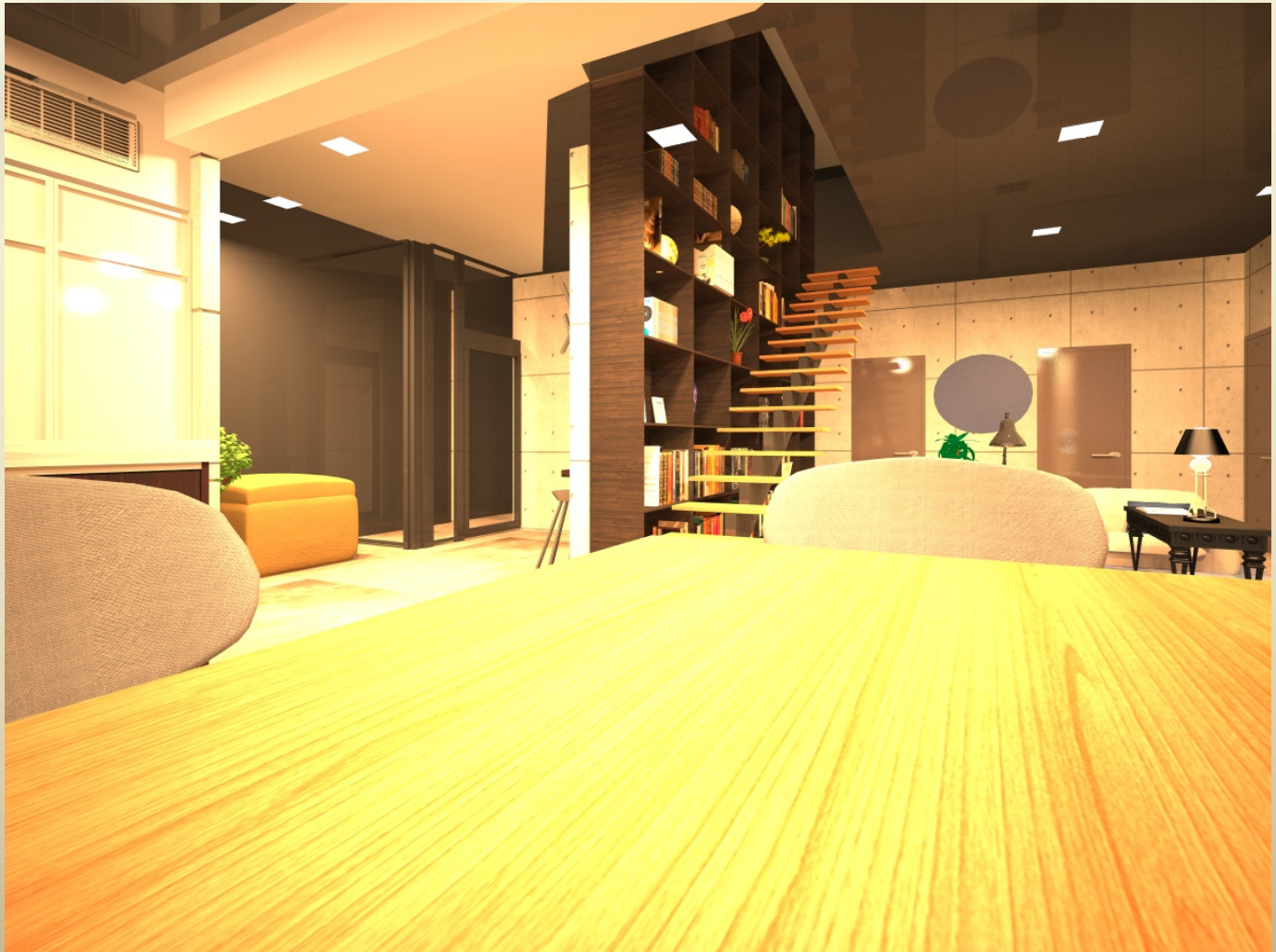
04

모델링



04

모델링



04

모델링





감사합니다.