

생각하는 손 이혜린

Thinking hand
Lee Hyelin

■ 목차

■ 01 상업공간

- 빈티지카페/바
- 커피케익전문점

02 주거공간

- 오피스텔

03 익스테리어



상업공간

빈티지카페/바

vintage cafe

빈티지카페/바



커피와 수제맥주

낮에는 커피전문점
밤에는 수제맥주



클라이언트



스트리트감성 / 빈티지풍을 좋아하는 30대 남성

– 요구사항

- 01 카페와 바의 분위기를 동시에 낼 수 있는 공간
- 02 빈티지한 느낌의 공간

– 조건

- 01 설계면적 : 6,000 x 9,000 x 3,000 mm
- 02 실구성원 : 2명의 직원
- 03 평면구성 및 가구구성 : 스탠딩테이블세트, 카운터, 제조테이블, 테이블세트

위치 및 타겟



마포구 합정동 독막로 7길

- 합정역과 상수역, 홍대입구역의 중간에 위치하여 유동인구가 많음
- 복합문화 공간에 위치하여 젊은 층의 유동인구가 많아 트렌디한 상업공간이 많이 위치

20대-30대 남녀

- 트렌디한 공간을 찾는 20-30대 남녀를 타겟

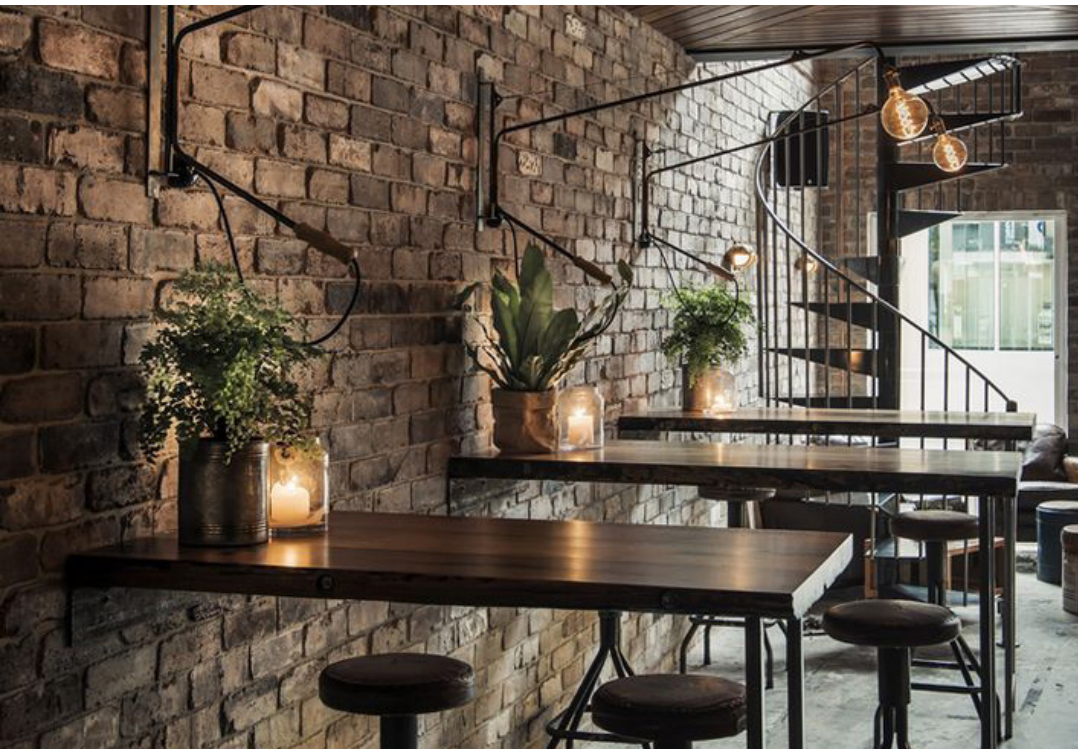


디자인컨셉



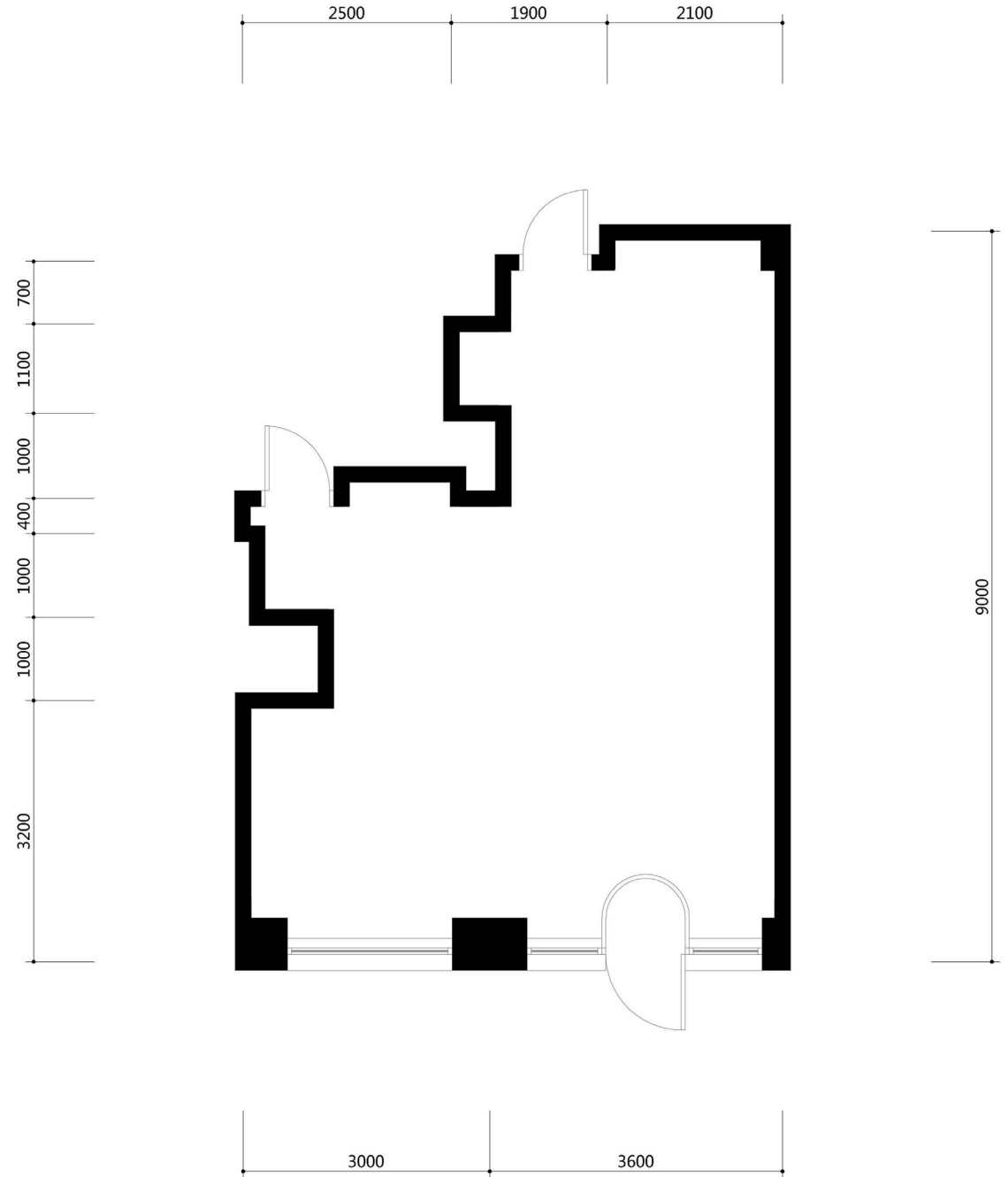
인더스트리얼풍의 빈티지한 느낌

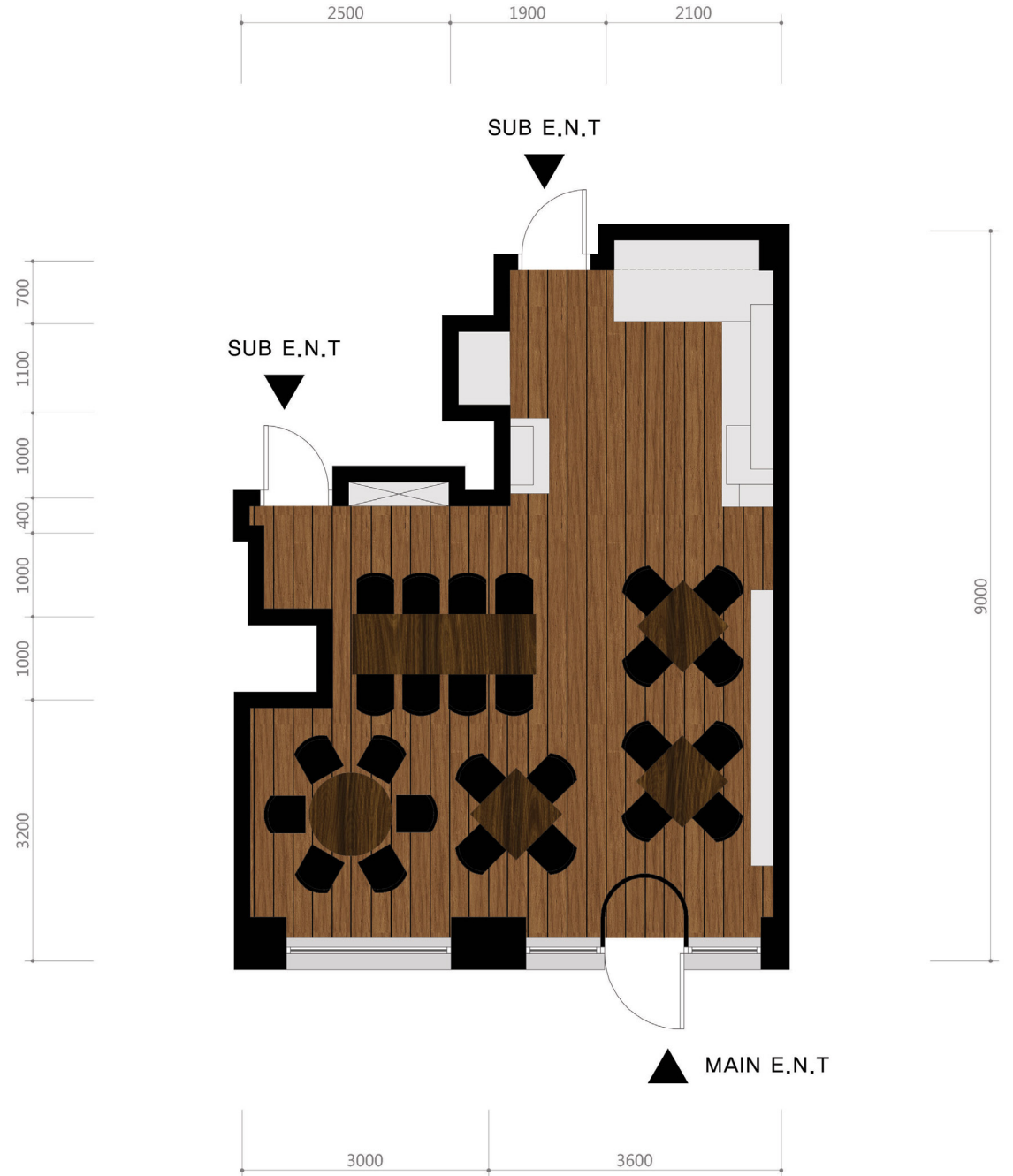
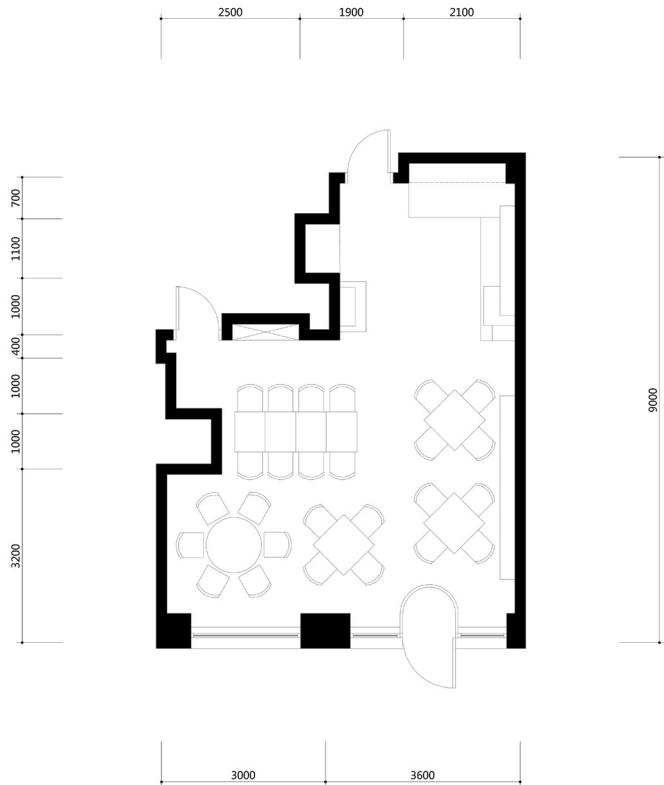
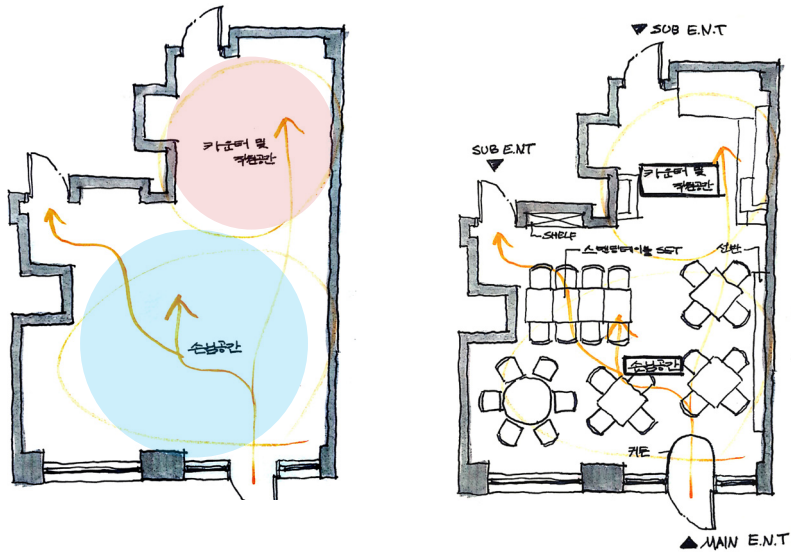
- 빈티지풍을 좋아하는 클라이언트를 위해 어두운계열의 나무와 철을 이용
- 남성적인느낌의 공간
- 디자인 포인트로 인더스트리얼 조명을 이용



Floor plan

- 직원공간
- 손님공간



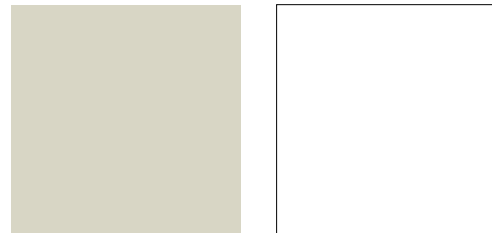


색상

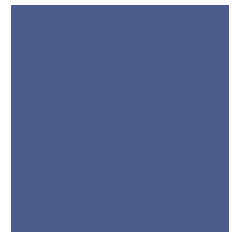
주조색 어두운 갈색 과 검정색



보조색 덜톤의 따뜻한색상과 흰색



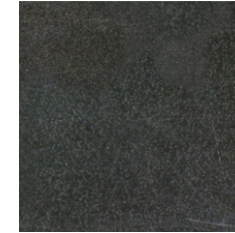
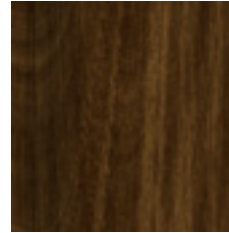
강조색



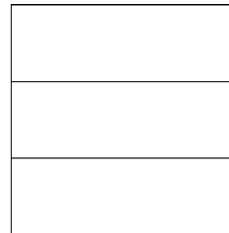
재료



주재료 나무, 철



부재료 타일, 마루, 바니싱페인트



최종렌더링





상업공간

커피/케익전문점

coffee & cake cafe

커피/케익전문점



커피와 케익

편히 휴식할수 있는 공간

예술가들의 작업 아지트



클라이언트



패션에 관심이 많은 활기찬 30대 커리어우먼

- 요구사항

- 01 편히 휴식할수 있는 공간
- 02 예술가들의 작업공간
- 03 따뜻한 느낌의 세련된 공간

- 조건

- 01 설계면적 : 15,000 x 9,000 x 2800 mm
- 02 실구성원 : 카운터직원 2명, 케익제조 직원 2명
- 03 평면구성 및 가구구성 : 쇼케이스, 테이블세트, 서비스테이블 등

위치 및 타겟

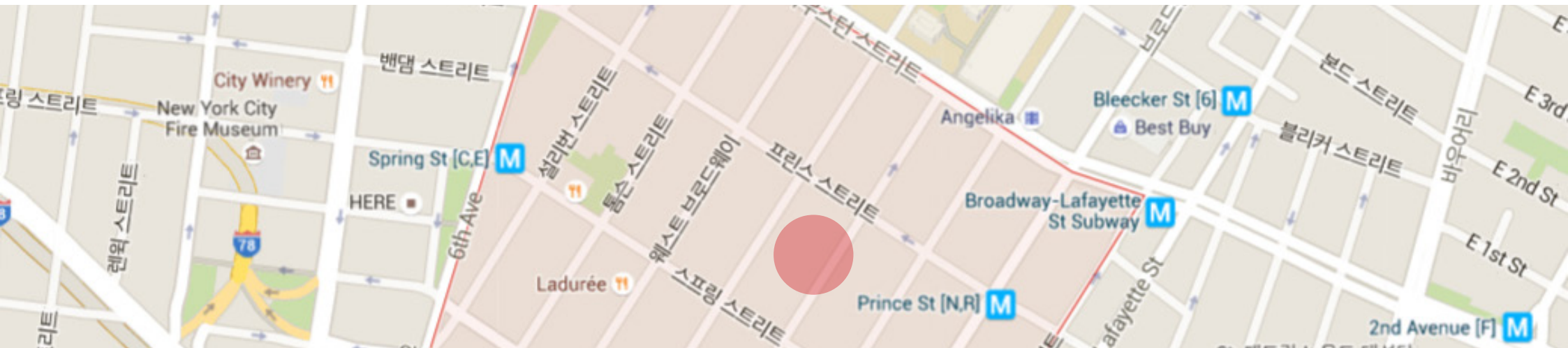


미국 뉴욕 소호 126 Crosby St New York, NY 10012

- 먹거리와 쇼핑의 메카로 유동인구가 많음
- 갤러리와 부티크 등 개성넘치는 숨이 많아 예술의 거리로 불림
- 관광객이 많음
- 역에 가까워 접근성이 좋음

20대-30대 남녀

- 쇼핑 후 휴식하고 싶은 관광객
- 소호의 예술가들



디자인컨셉



세련되고 따뜻한 느낌의 공간

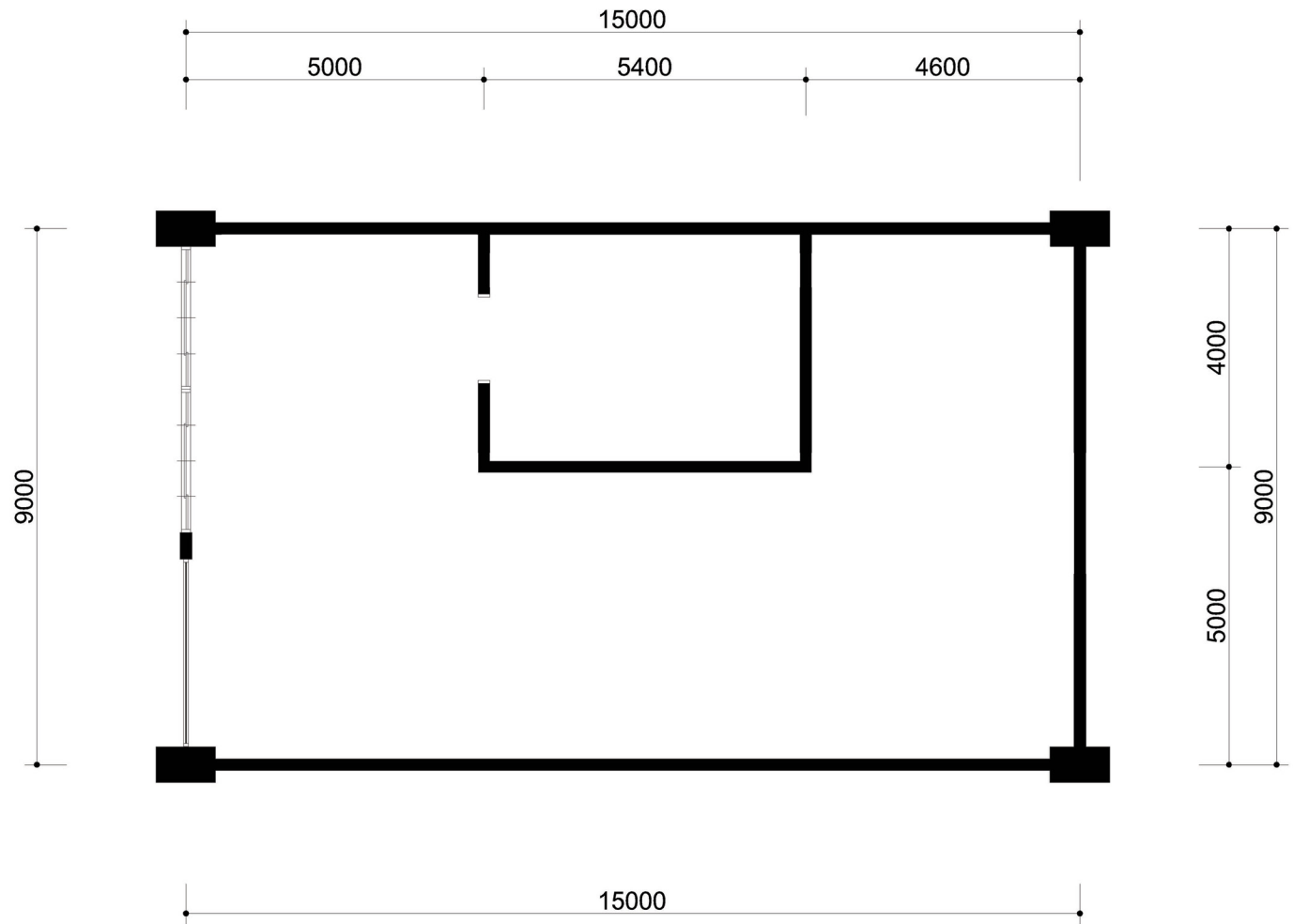
- 따뜻하고 밝은 이미지로 쾌적한 느낌
- 화이트 & 우드로 깔끔한 느낌
- 넓은 테이블
- 따뜻한 색상의 조명

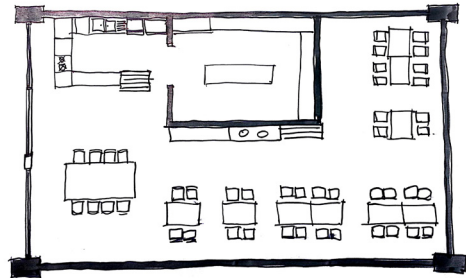
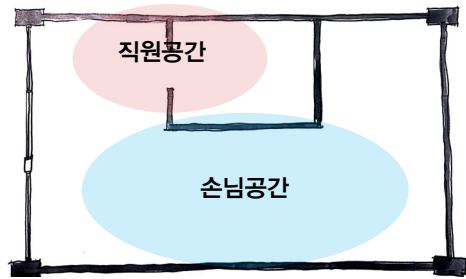


Floor plan

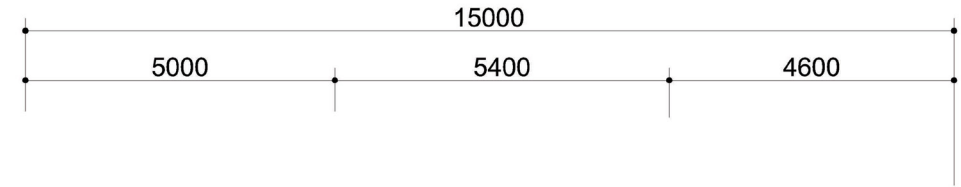
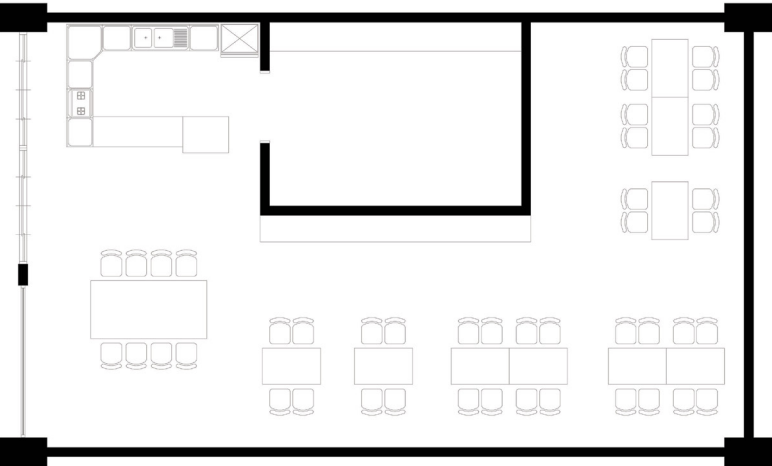


- 직원공간
- 손님공간



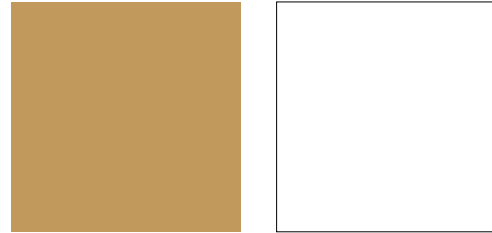


9000

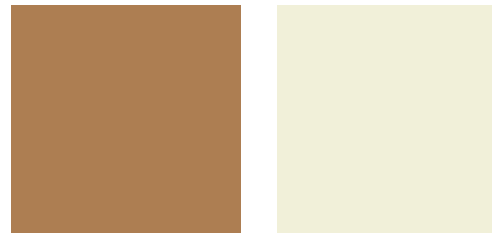


색상

주조색 밝은 나무색 과 흰색



보조색 갈색과 아이보리



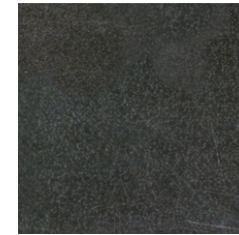
강조색 철제 도장의 검은색



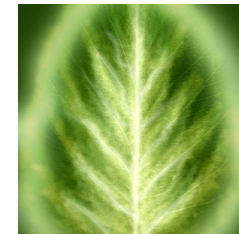
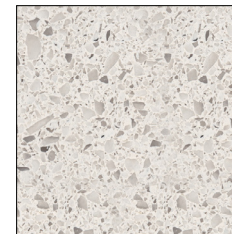
재료



주재료 나무, 철



부재료 타일, 테라조, 식물







주거공간

오피스텔

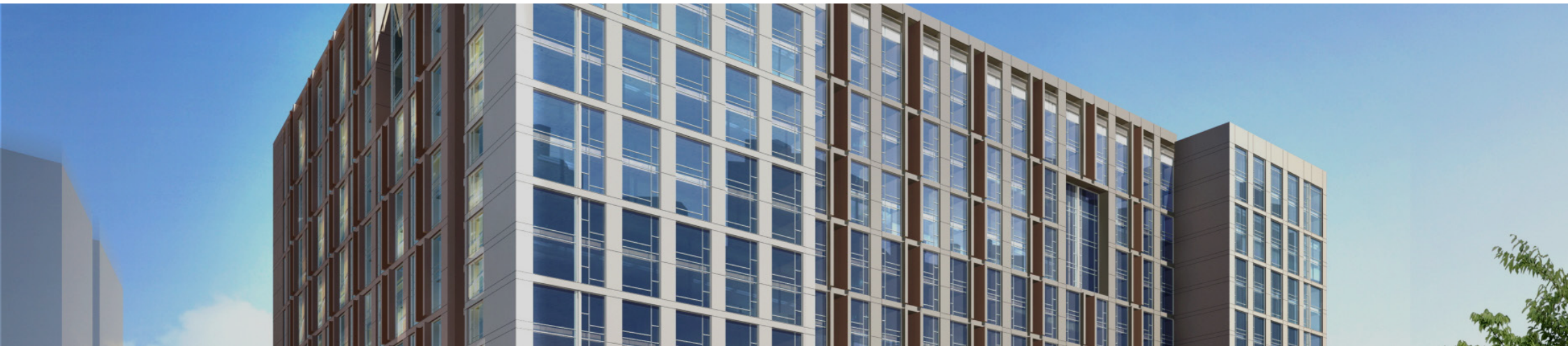
officetel

오피스텔



30대 중반 부부의 주거공간

재택근무가 가능한 공간



클라이언트



프리랜서 디자이너 30대 후반 부부

- 요구사항

- 01 밝은 느낌의 심플한 공간
- 02 북유럽풍의 공간

위치



광고 신도시 경기도 수원시 영통구 하동

- 주거용오피스텔로 광고 호수공원 바로 앞에 위치하여 우수한 호수조망
- 주변에 스트리트형 상가로 대규모 광장과 조형물, 야외쉼터, 키즈카페, 문화갤러리, 레스토랑, 카페가 있는 테라스형 복합상가몰로 개발될 예정으로 광고 대표상권으로 자리할 것으로 예상



디자인컨셉



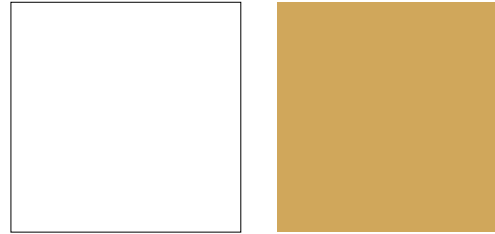
북유럽풍의 모던한 느낌

- 화이트와 밝은 나무의 조합의 깔끔한 느낌
- 북유럽풍의 가구사용
- 바닥은 포인트로 에폭시 마감



색상

주조색 흰색과 밝은 갈색



보조색 그레이톤



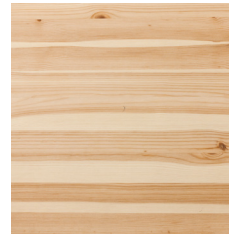
강조색



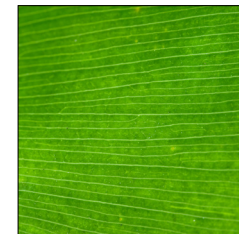
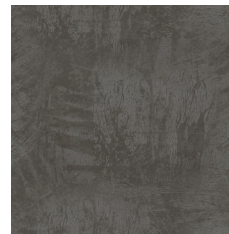
재료



주재료 나무, 알루미늄



부재료 에폭시, 페인트







주거공간

익스테리어

exterior

클라이언트



50대 건축가, 교수 부부

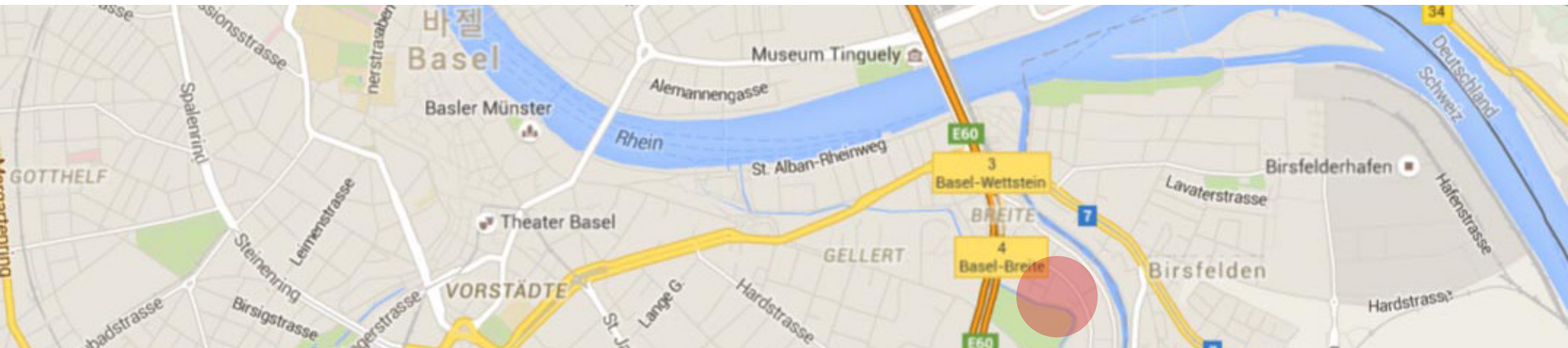
- 특이사항
대학생 자녀 2명
- 요구사항
 - 01 자연과 어우러질수 있는 공간
 - 02 심플하고 모던한 공간

위치



스위스 바젤 Gellertstrasse 101 4052 Basel

- 문화 예술의 중심지
- 현대 건축의 메카



디자인컨셉

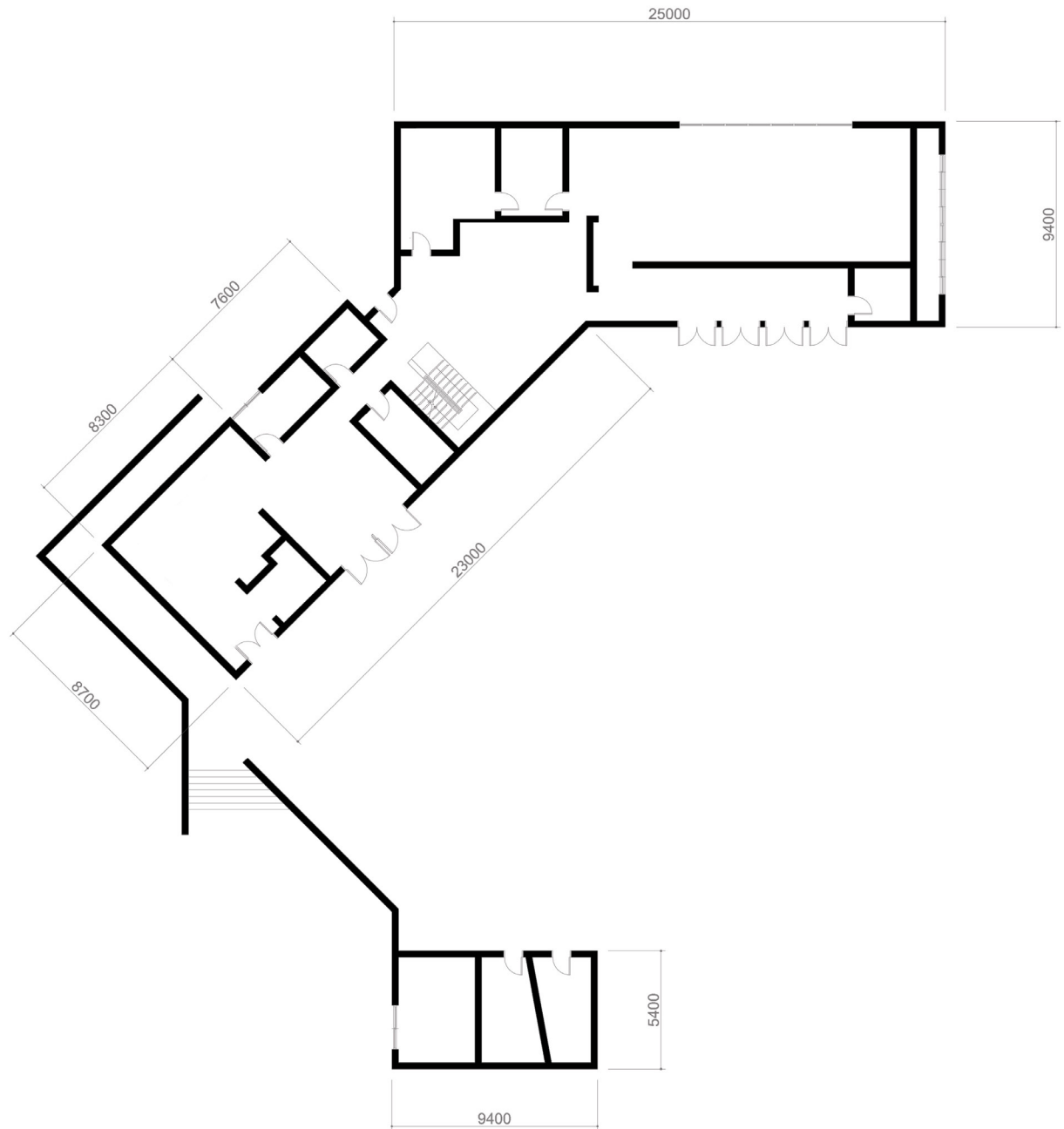
시원하고 모던한 느낌

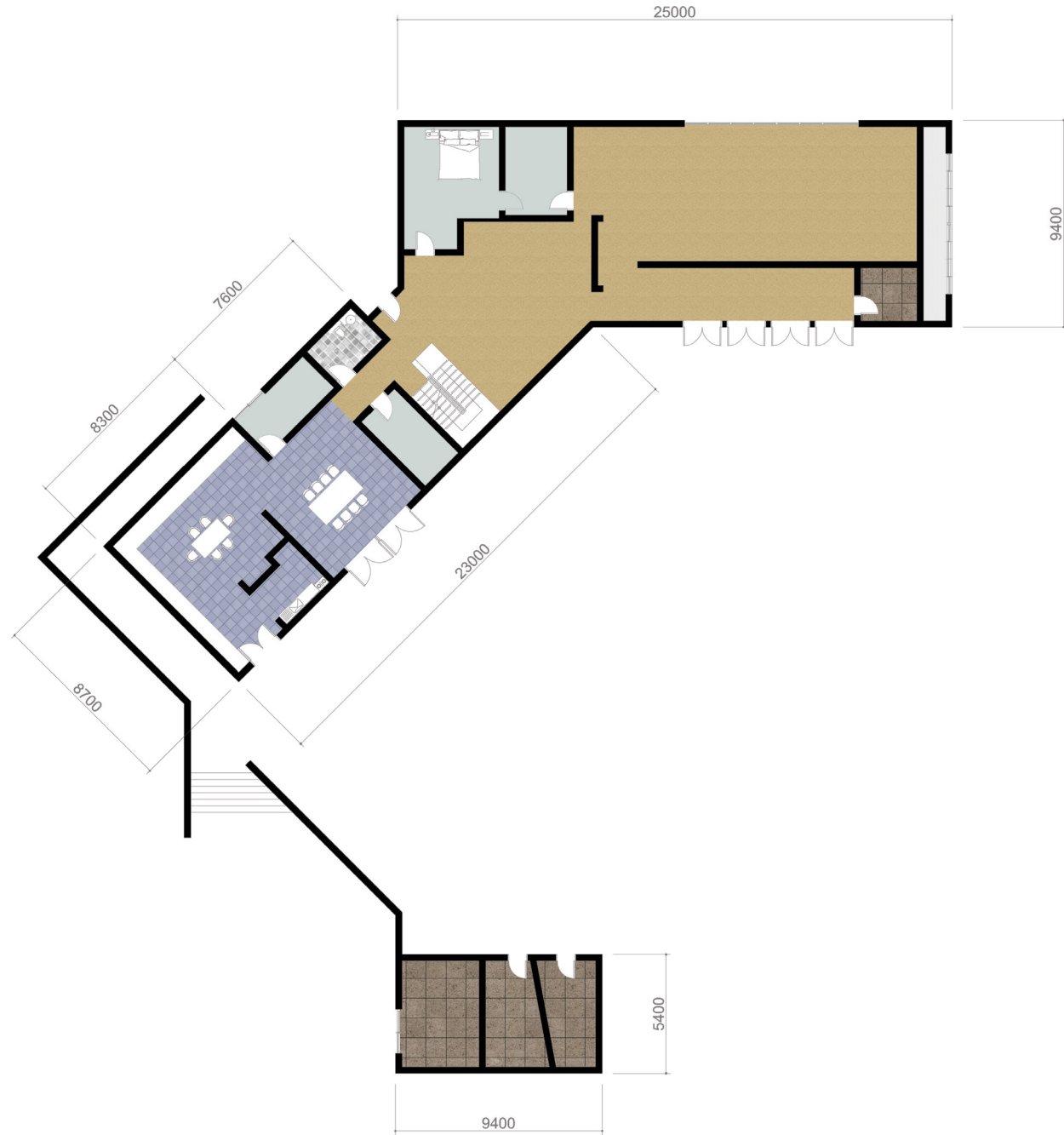
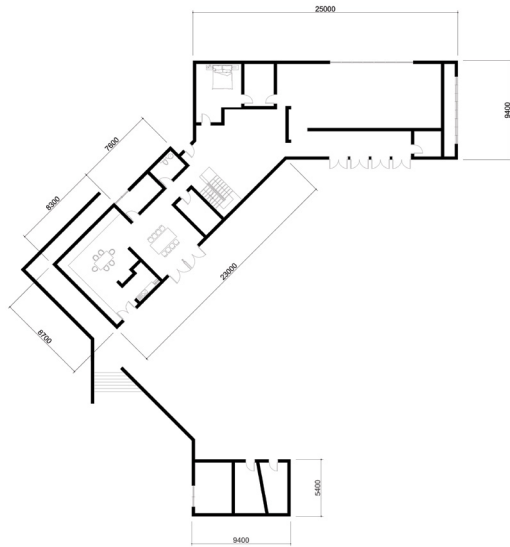
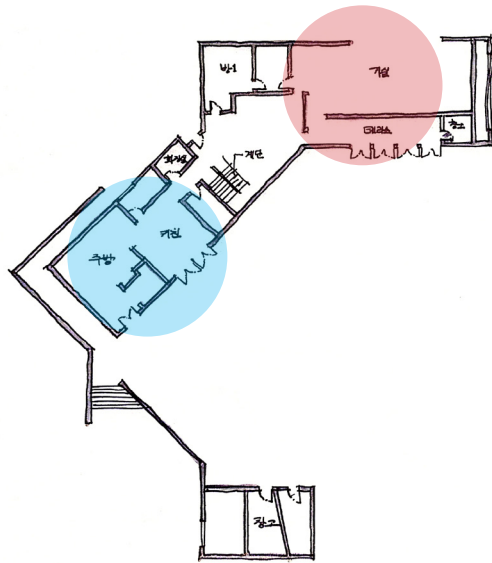
- 탁 트인 지형과 어울리는 공간
- 흰색과 푸른색의 대비로 시원한 느낌을 줌
- 자연은 느낄수 있도록 창은 크게
- 집을 둘러싼 돌담



1층 Floor plan

— 1공용공간

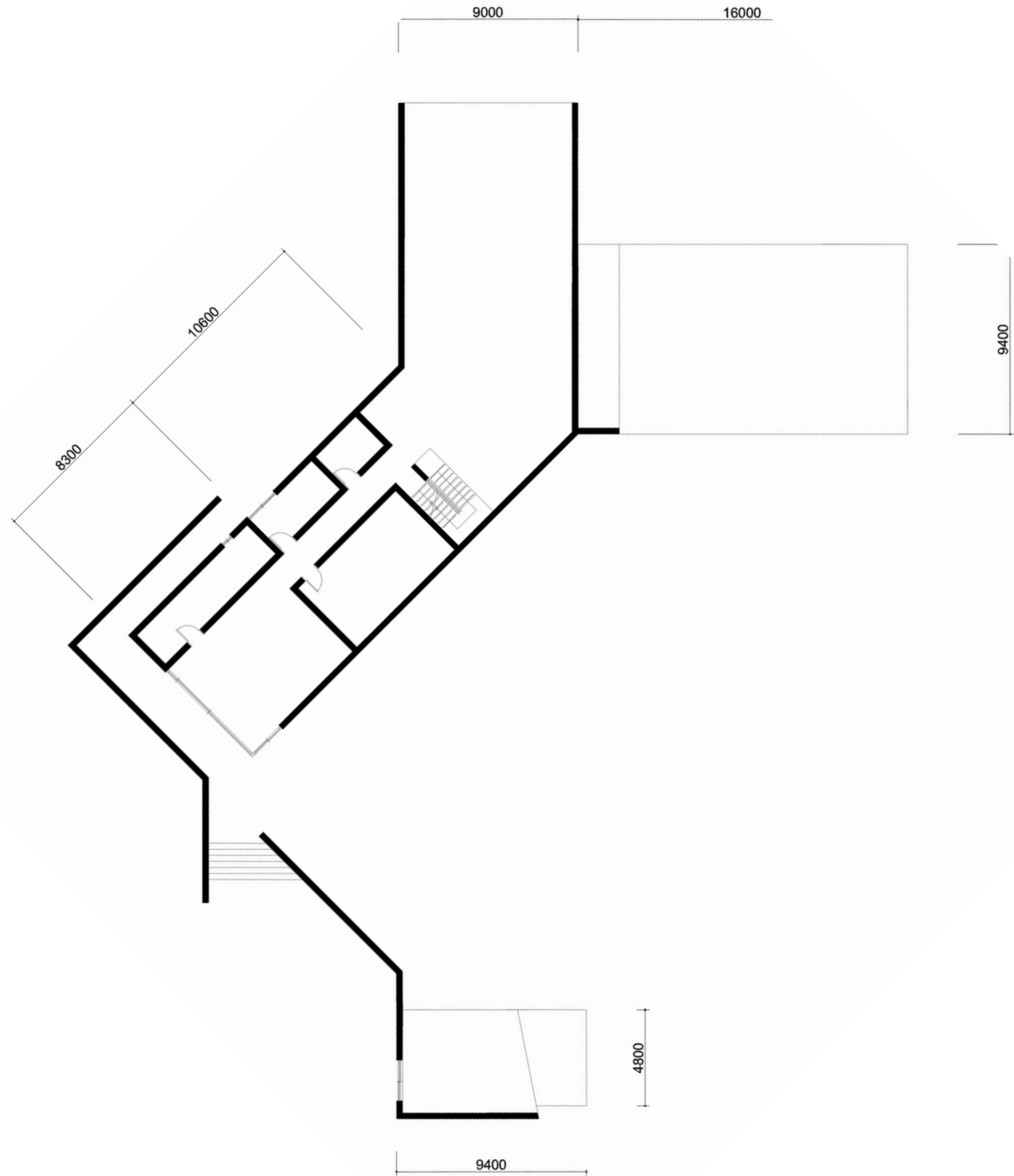


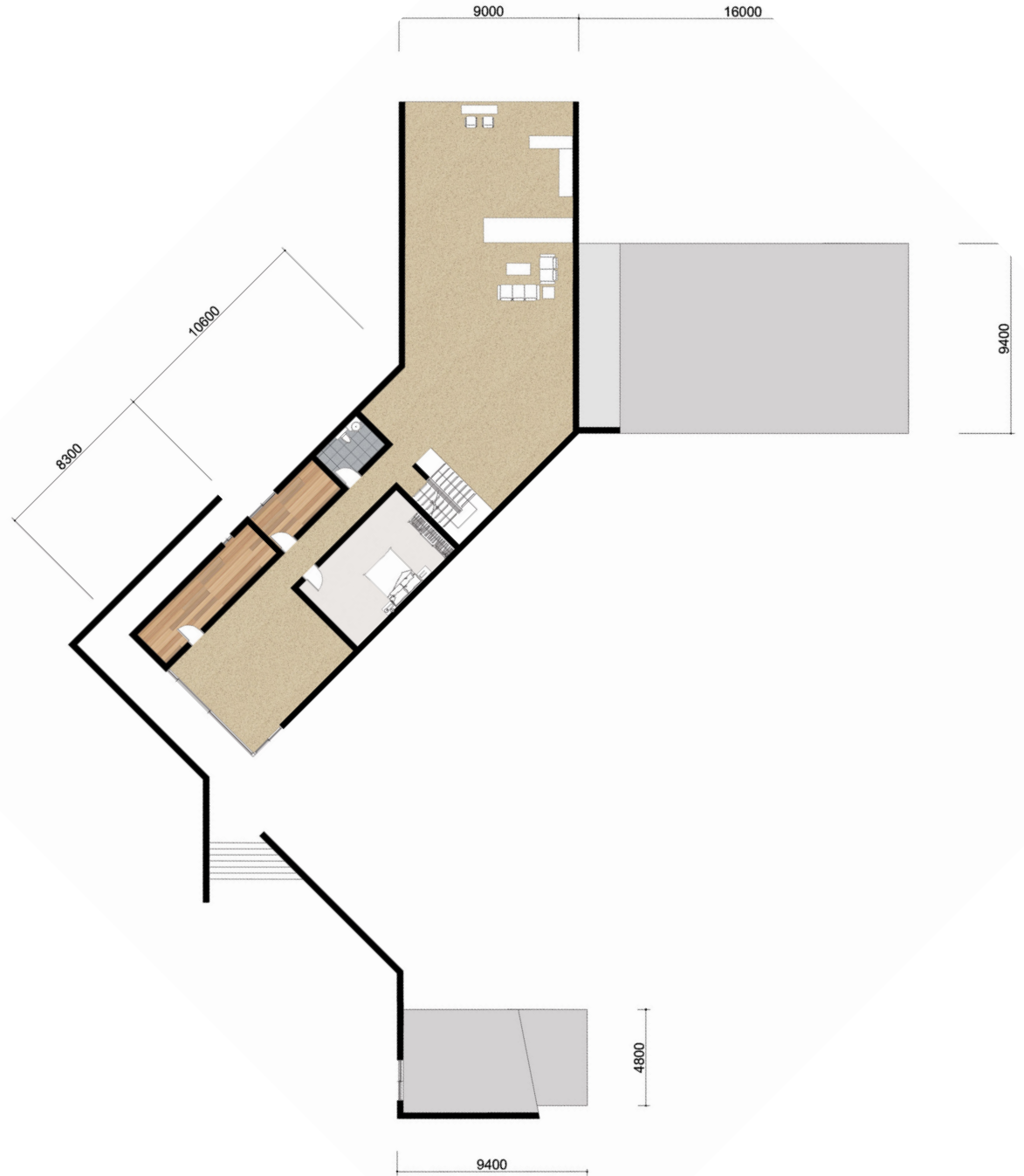
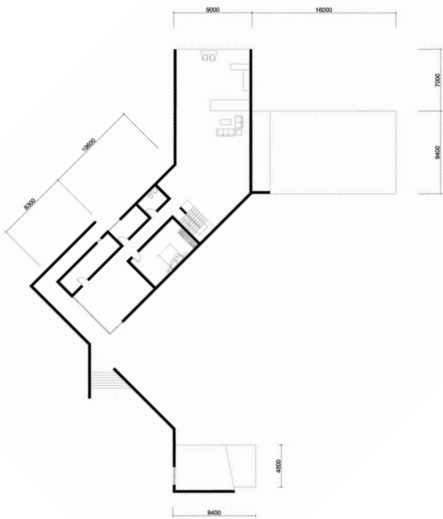
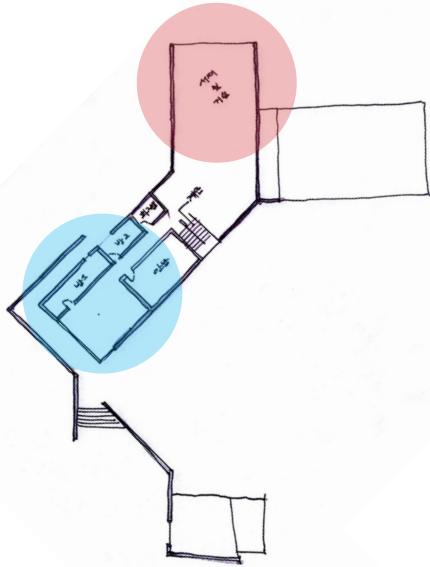


2층 Floor plan



- 2층 개인공간





색상

주조색 흰색과 밝은 갈색



보조색 그레이톤



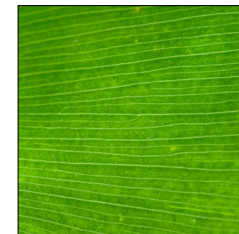
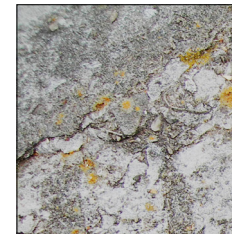
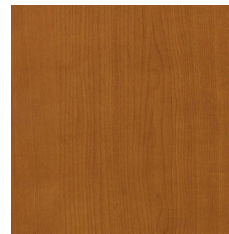
재료



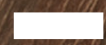
주재료 콘크리트, 아스팔트 루핑



부재료 나무, 돌







감사합니다

Thank you