

INTERIOR
DESIGN
PORTFOLIO

CONTENTS

- 01 상업공간 / COFFEE SHOP
- 02 주거공간 / VILLA

01 상업공간 / COFFEE SHOP

Client



1. 고객 정보

20대 후반, 젊은 감성의 소유자
무채색을 선호, 깔끔한 성격

2. 요구 사항

신사동 가로수길 상업지역에 위치한 카페

3. 요구조건

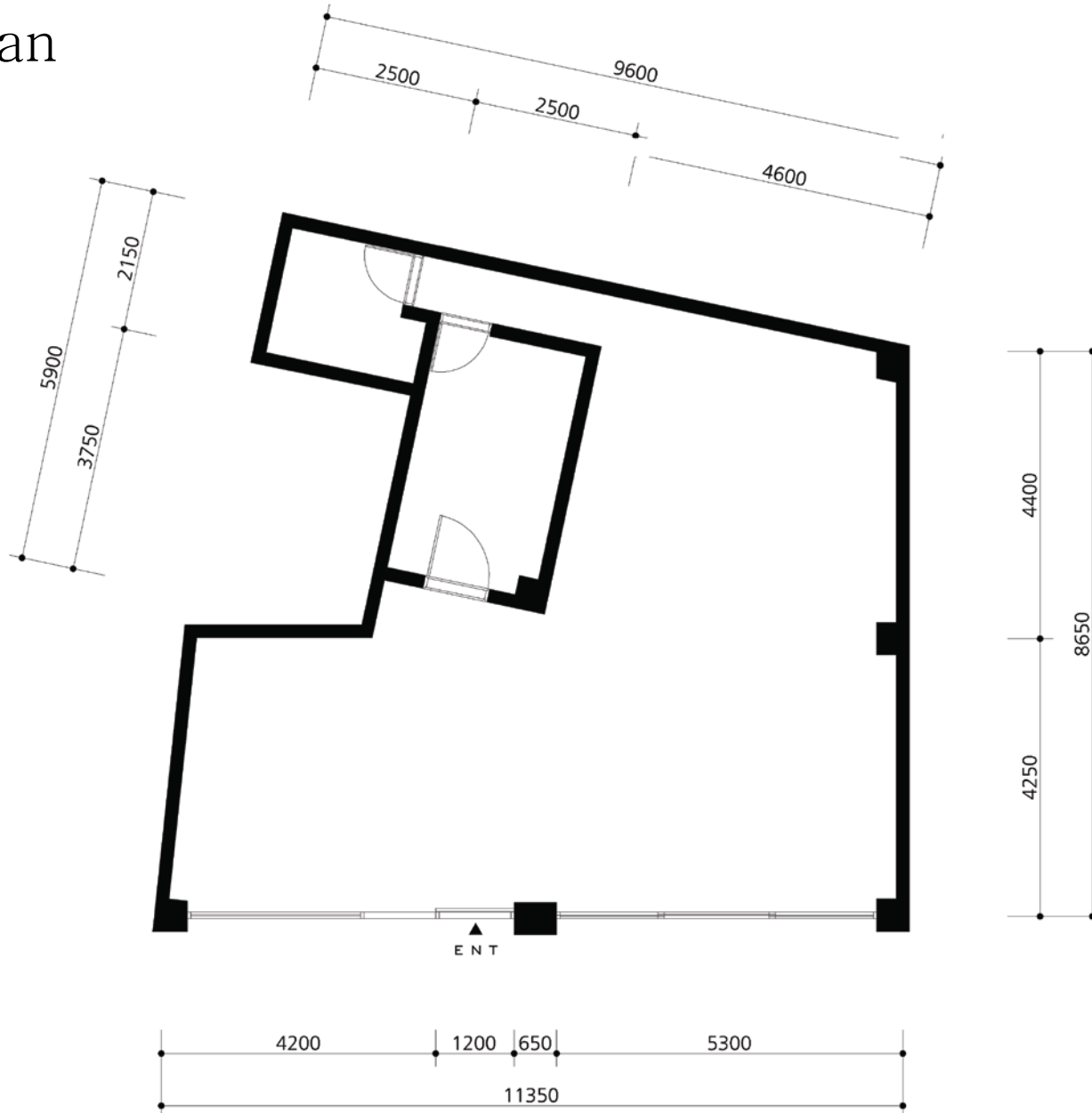
1) 설계 면적 : 11.35m X 8.65M X 2.8M

2) 인적 구성 : 2명의 카운터 직원
2명의 주방 직원

3) 공간구성 및 가구:

SHOW CASE, 카운터, 주방, 화장실, 6인용 테이블

Floor plan



Design background

신사동 가로수길

거리처럼 문화와 쇼핑이 어우러져서 지역의 장소성을 형성해가며 활성화되고 있는 거리

위치분석

20, 30대 여성들이 주로 이용
갤러리와 패션, 디자인 관련 시설
상업공간 등이 주를 이루고 있음



패션/문화

도심지역

Trendy한
여성을
위한 공간

Design concept

아이디어 전
개

인공물 + 자연

Coffee Shop - 휴식, healing을 위한 공간

삭막한 도심 속에서 찾을 수 있는 여유

차가운 시멘트 + 자연물



Color



주조색



보조색



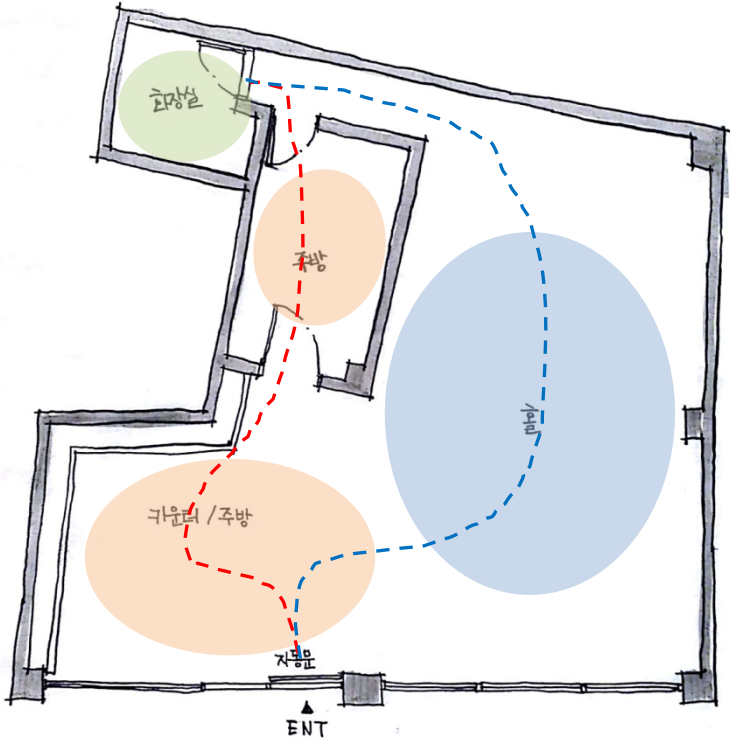
강조색



Concept image

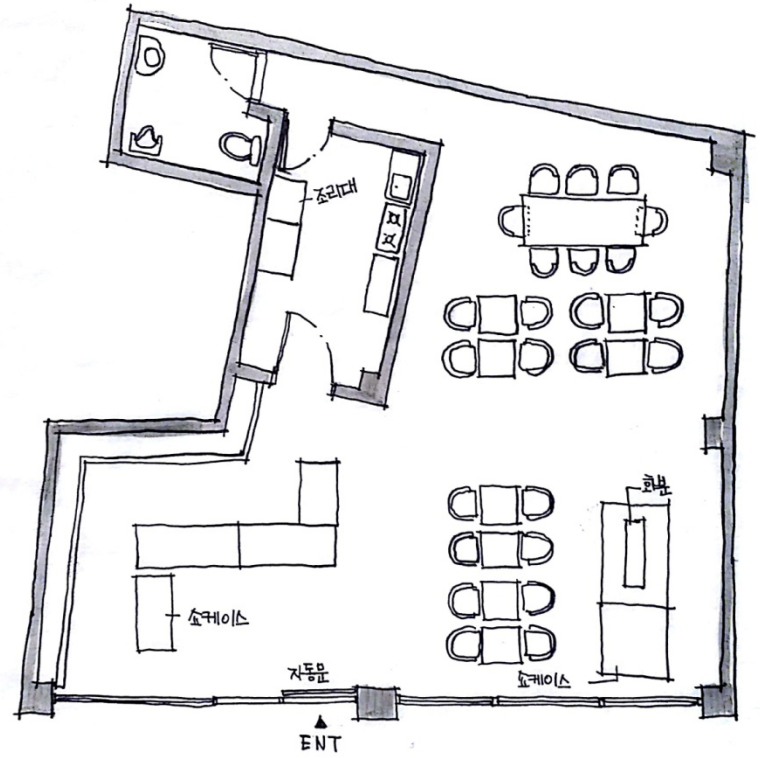


Zoning _ Sketch



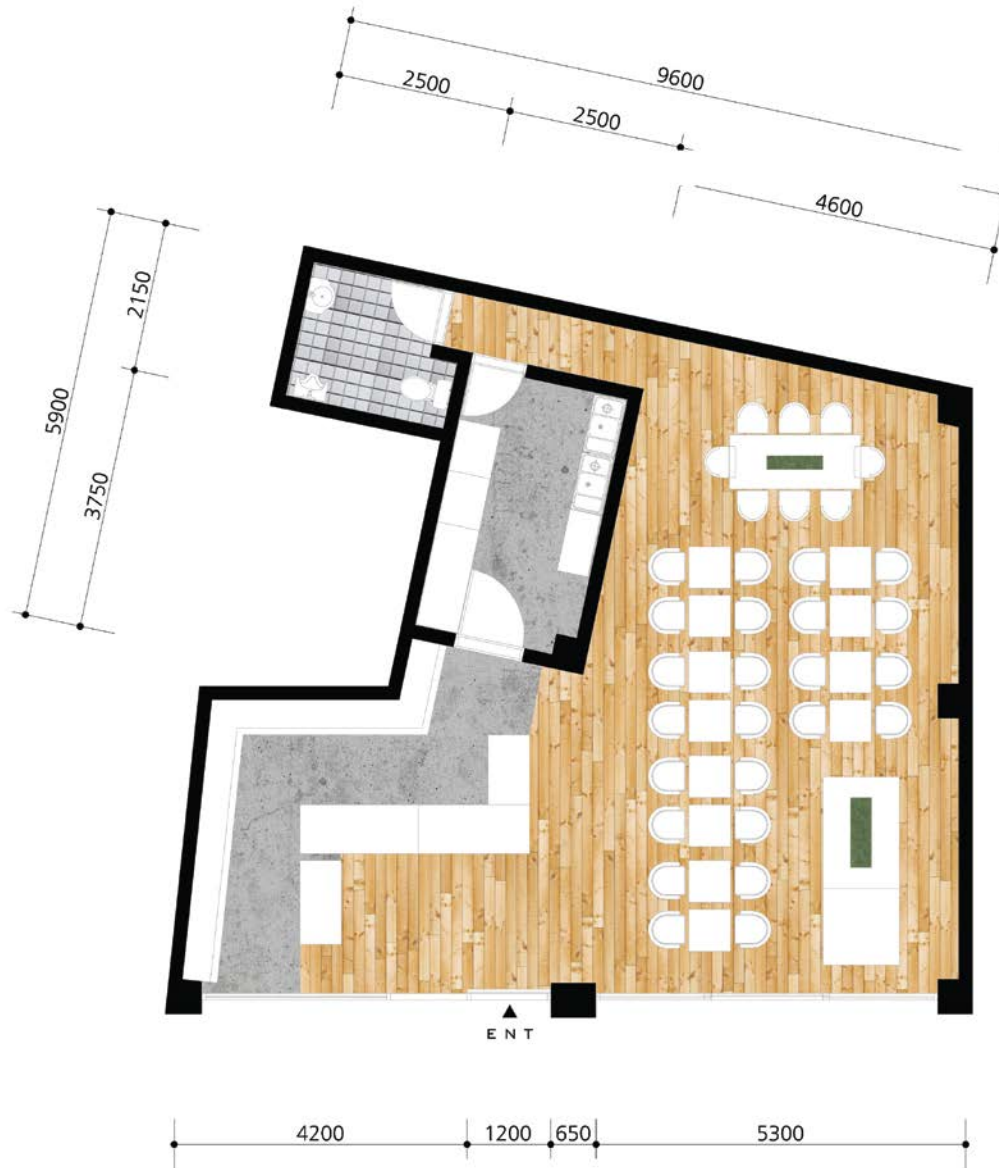
- - - 직원동선
- - - 고객동선

공간구성



가구배치

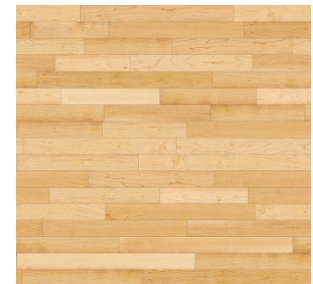
Material



세라믹 타일



시멘트



우드 플로어
링

Rendering Image





02 주거공간 / VILLA

Client



1. 고객 정보

70대 노부부

강원도 출신, 서울에서 직장생활을 하다
건강상 문제로 은퇴 후

고향에서 요양하며 여생을 보내고 싶음

명절이나 주말에 아들내외가 자주 놀러 올
손자 손녀들이 놀 수 있는 수영장

바비큐 파티가 가능한 야외 테라스

2. 요구 사항

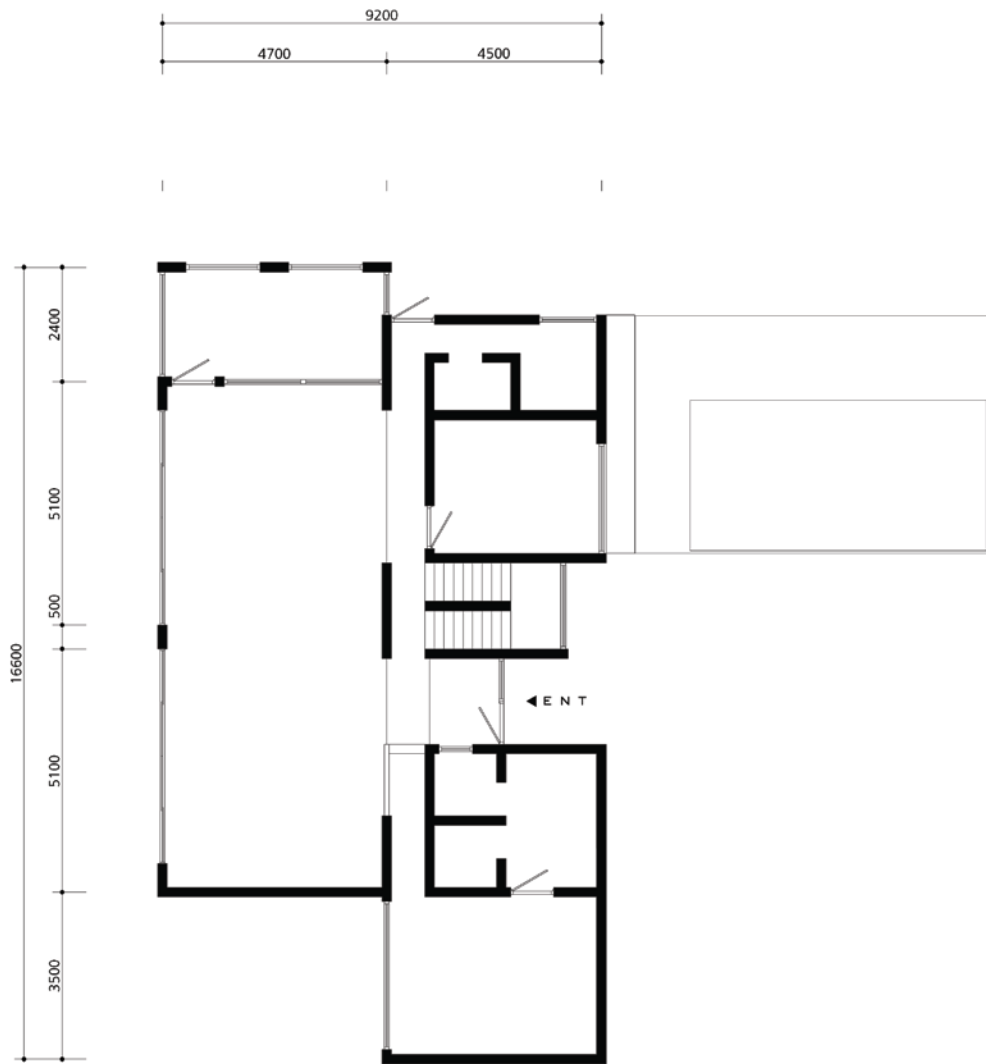
강원도 동해에 위치한 2층 빌라

3. 요구조건

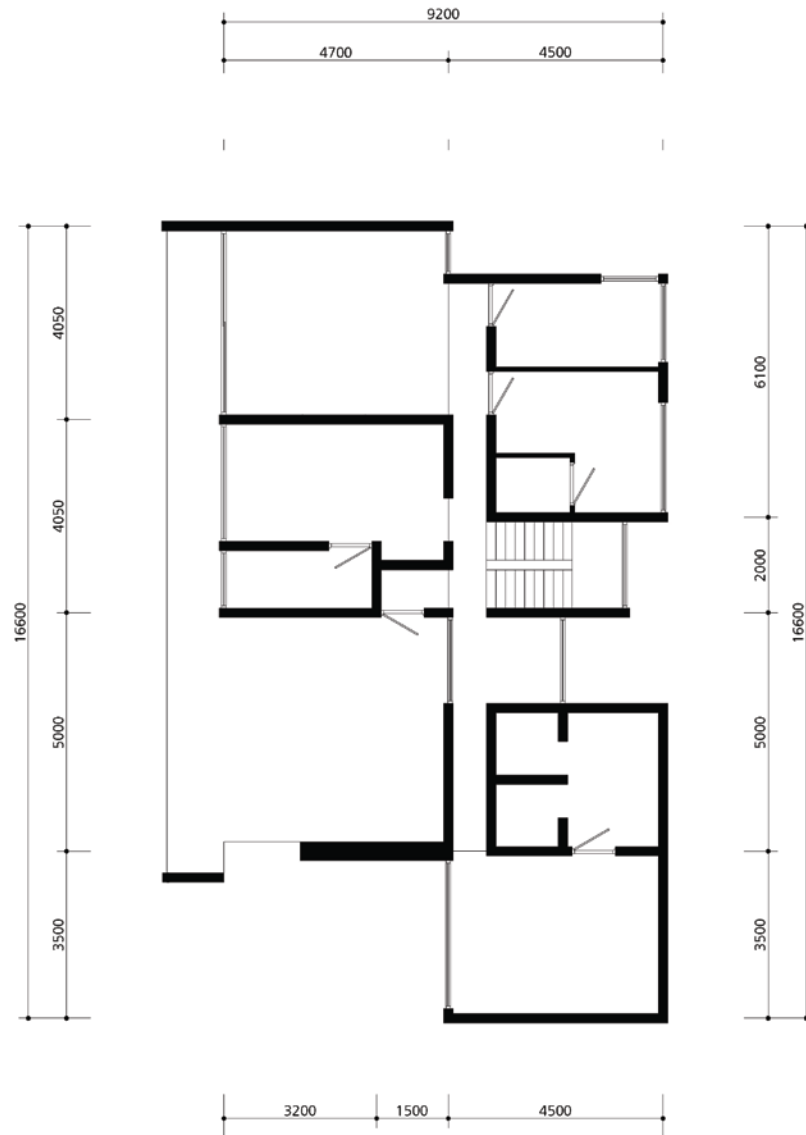
1) 설계 면적 : 9.2m X 16.6M

2)공간구성 및 가구: 야외 수영장, 야외 테라스

Floor plan



<1층>



<2층>

Design background

강원도 동해

위치분석

강원도는 아름다운 자연경치와 맑은 공기로 인해 매년 많은 사람들이 휴양지로 찾고 있다.



산 / 바다

아름다운
경치

휴양지

Design concept

아이디어 전
개

산과 바다, 자연과 함께하는 생활
돌과 나무, 자연재료를 이용한 마감재
큰 창문을 이용한 넓은 전경의 확보

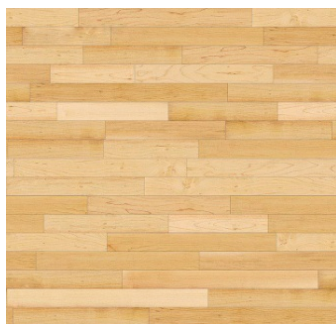


Color

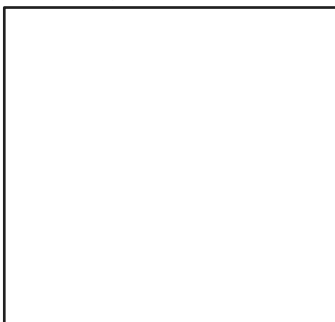
주조색



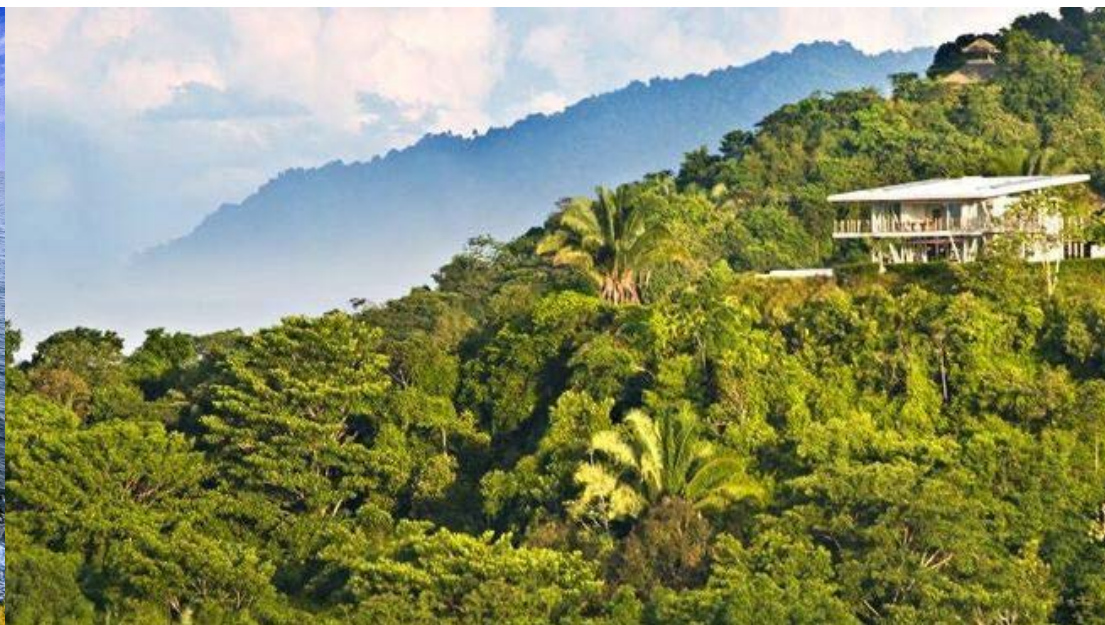
보조색



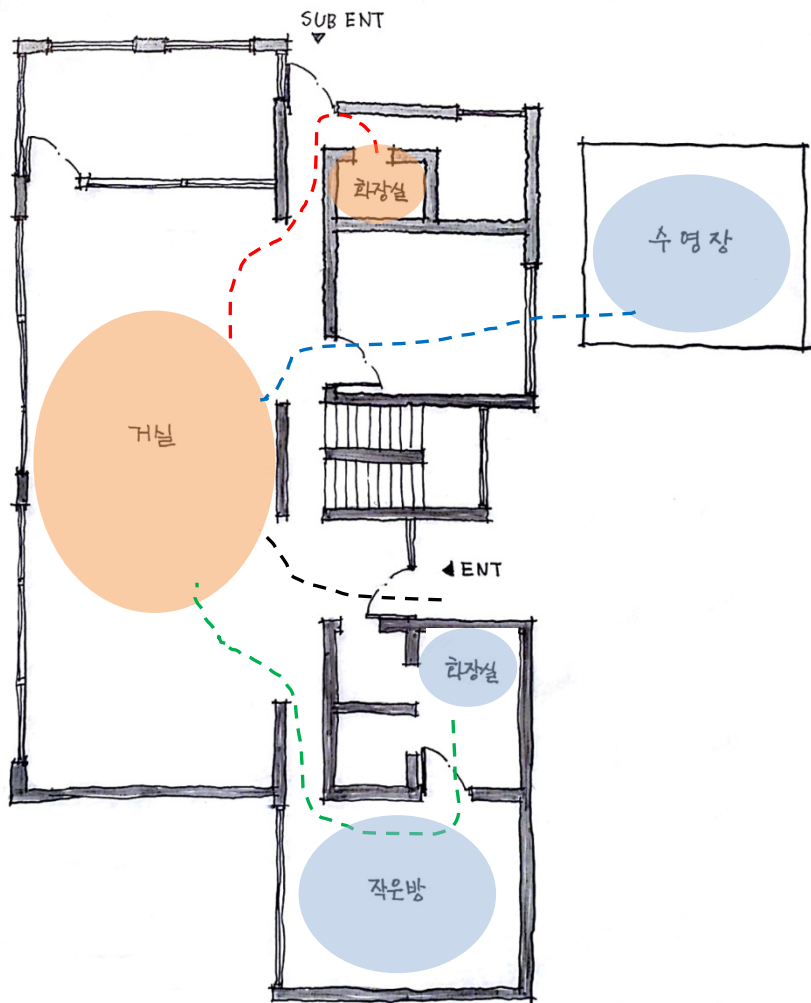
강조색



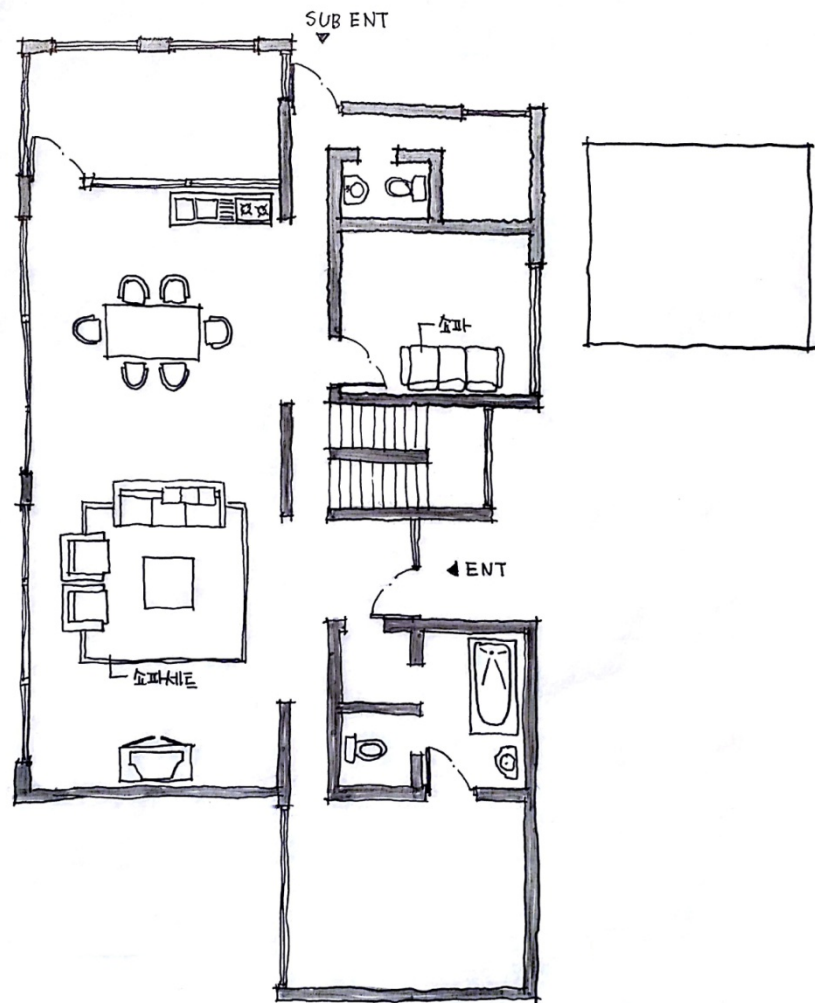
Concept image



Zoning (1층) _ Sketch

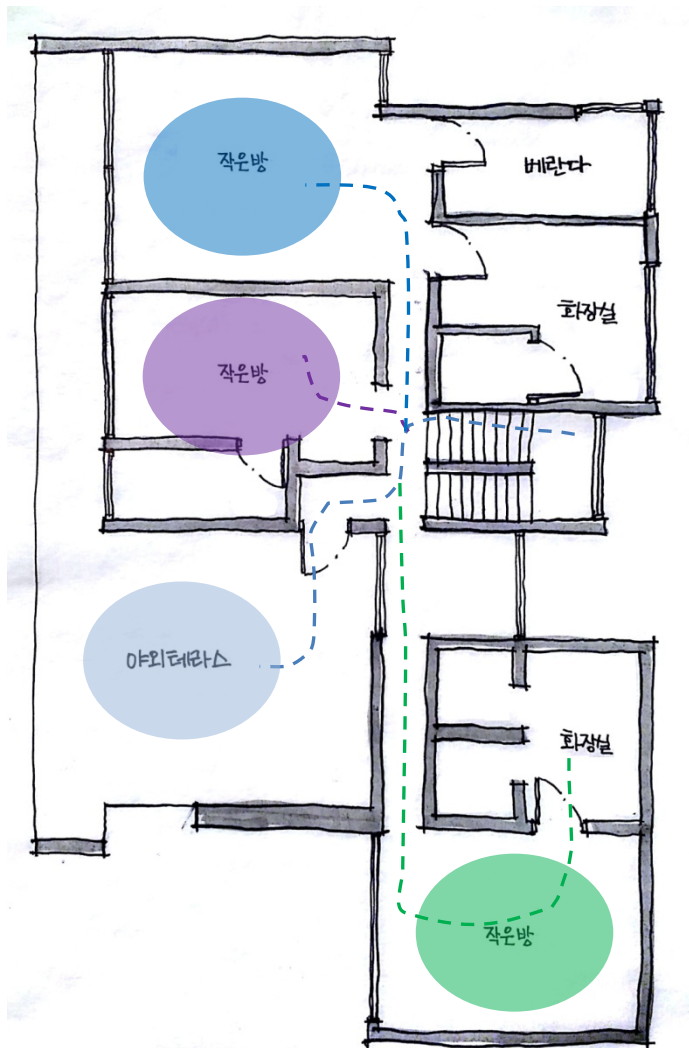


공간구성

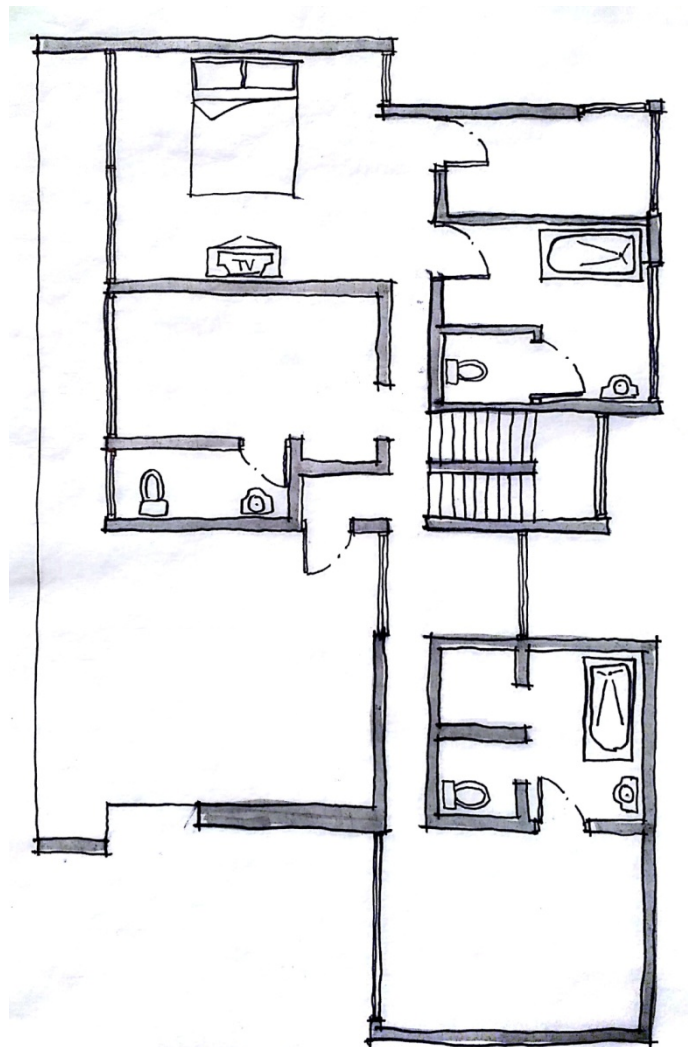


가구배치

Zoning (2층) _ Sketch



공간구성



가구배치

Material(1층)



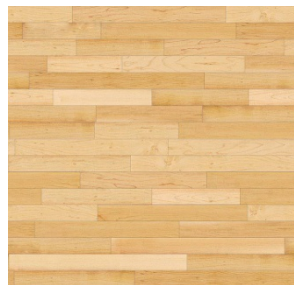
세라믹 타일



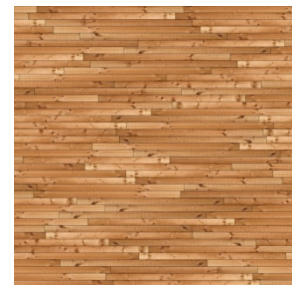
돌타일



대리석



우드 플로어
링

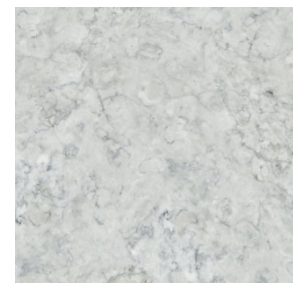


우드 플로어
링

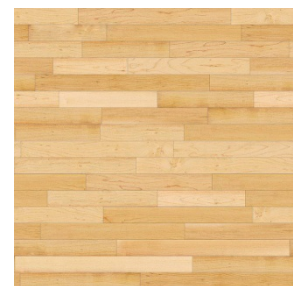
Material(2층)



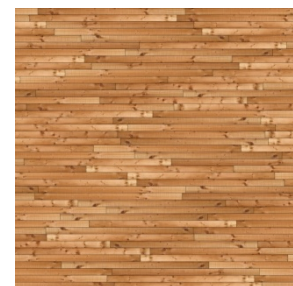
세라믹 타일



대리석



우드 플로어
링



우드 플로어
링





THANK YOU